

Faza dokumentacji :
**KONCEPCJA LOKALIZACYJNA
DROGI GMINNEJ KL. „D”**

Investycja :
**Koncepcja lokalizacyjna drogi gminnej kl. „D”
w Miedźnie**

obręb Miedźno dz. Nr : 293, 296, 297, 298, 299, 301, 302/2, 302/3 303, 304,
305/1, 305/2, 306, 307, 309, 310, 311, 312/2, 313, 314, 315, 316, 317, 318, 320, 321,
322, 323, 324, 325, 326, 327, 328, 329, 330, 331, 332, 333, 335, 336, 337, 338/1,
338/2, 339, 340, 341, 342, 343, 1722, 1725, 270, 271/1, 271/2, 272,
obręb Borowa dz. Nr : 1038/2, 1039, 1040/2, 1041, 1042/1, 1042/2, 1043/2,
1043/3, 1043/4, 1044/1, 1045, 1046, 1053, 1054, 1059/1, 1059/2.

Lokalizacja :
Miedźno - droga gminna

Branża :
DROGOWA

Inwestor :
**Gmina Miedźno
Miedźno ul. Ułańska 25**

Opracował :
mgr inż. Ryszard Wasilewski

mgr inż. Ryszard Wasilewski
Dzielnice i osiedla
Specjalności budowa dróg
Nr. WZDP Kraków/19/906/172/74

Zawartość opracowania

A. Część opisowa

1. Opis

1. Podstawa opracowania
2. Przedmiot opracowania
3. Lokalizacja
4. Warunki terenowo-prawne
5. Charakterystyka stanu istniejącego
6. Koncepcja lokalizacyjna
7. Odwodnienie
8. Określenie zmian w dotychczasowej infrastrukturze

Załączniki :

1. Wypis skrócony z rejestru gruntów
2. Wypis graficzny z planu zagospodarowania przestrzennego

B. Część graficzna

Rys. Nr 1, 2 – Mapa ewidencyjna gruntów w skali 1 : 2000

OPIS TECHNICZNY

1. PODSTAWA OPRACOWANIA

Do opracowania koncepcji lokalizacyjnej drogi gminnej kl. „D” w miejscowości

Miedzno wykorzystano następujące materiały:

- mapa ewidencyjna gruntów w skali 1:2.000 wydana przez Powiatowy Ośrodek Dokumentacji Geodezyjnej i Kartograficznej w Klobucku.
- Rozporządzenie Ministra Transportu i Gospodarki Morskiej z dn. 02.03.1999 r w sprawie warunków technicznych, jakim powinny odpowiadać drogi publiczne i ich usytuowanie /Dz.U. Nr 43 poz 430/.
- Inwentaryzacja urządzeń terenu objętego opracowaniem

2. PRZEDMIOT OPRACOWANIA

Przedmiotem opracowania jest koncepcja lokalizacyjna odcinka drogi gminnej kl. „D”, dojazdowej do istniejącego terenu przeznaczonego pod zabudowę. Koncepcja wyznacza szerokość pasa drogowego pod lokalizację jezdni i uzbrojenia sieciowego (media) dla projektowanej zabudowy.

3. LOKALIZACJA

Przedmiotowy teren zlokalizowany jest w miejscowości Miedzno ul. Jagiełły. Stanowi połączenie istniejącej ul. Jagiełły /nawierzchnia asfaltowa/ z drogą powiatową Miedzno – Borowa z dojazdami do istniejących dróg gruntowych.

4. WARUNKI TERENOWO PRAWNE

Teren projektowany pod wyznaczenie pasa drogowego oznaczony jest na planie sytuacyjnym jako działki :

obręb Miedźno dz. Nr :

293, 296, 297, 298, 299, 301, 302/2, 302/3 303, 304, 305/1, 305/2, 306, 307, 309, 310, 311, 312/2, 313, 314, 315, 316, 317, 318, 320, 321, 322, 323, 324, 325, 326, 327, 328, 329, 330, 331, 332, 333, 335, 336, 337, 338/1, 338/2, 339, 340, 341, 342, 343, 1722, 1725, 270, 271/1, 271/2, 272,

obręb Borowa dz. Nr :

1038/2, 1039, 1040/2, 1041, 1042/1, 1042/2, 1043/2, 1043/3, 1043/4, 1044/1, 1045, 1046, 1053, 1054, 1059/1, 1059/2.

Działki poza drogą /ul. Jagiełły/ są własnością właścicieli prywatnych.

5. CHARAKTERYSTYKA STANU ISTNIEJĄCEGO

Oddinek łączący ul. Jagiełły /nawierzchnia asfaltowa/ z drogą Miedźno – Borowa, na odcinku 520,0 m od ul. Jagiełły, posiada nawierzchnię utwardzoną żużlem wielkopieczowym o szerokości 3,80 – 4,0 m, a na pozostałym odcinku, nawierzchnia gruntowa. Brak wydzielenia nawierzchni, spadków poprzecznych jak i odwodnienia. Teren bez zadrzewienia i bezpośrednio przyległej zabudowy kubaturowej.

Uzbrojenie terenu stanowi sieć wodociągowa zlokalizowana w hkt 0+00÷5+60 oraz napowietrzna linia energetyczna niskiego napięcia.

6. KONCEPCJA LOKALIZACYJNA

Opracowana koncepcja utrzymuje przebieg dotychczasowy, „ślad” drogi, zapoczątkowany zjazdem do ul. Jagiełły. Punkty załamania osi wyznaczono w miejscu skrzyżowań z drogami istniejącymi lub osi zamierzono do istniejącej zabudowy, odległej od 80,0 – 190,0 m.

Droga powyższa ze względu na przewidywaną funkcję, będzie mieć klasę „D” jako droga dojazdowa do planowanej zabudowy.

Szerokość pasa rozgraniczenia wynosi 10,0 m z podziałem :

- jezdnia 2 x 2,25 = 4,50 m z obustronnymi pasami pod przyszłe sieci uzbrojenia terenu tj. kanalizację sanitarną, sieć wodociągową, energetyczną i telefoniczną.

W miejscach skrzyżowań z drogami, należy poszerzyć o skosy widoczności min. 5,0 m.

Długość całkowita drogi wynosi **960,0 mb.**

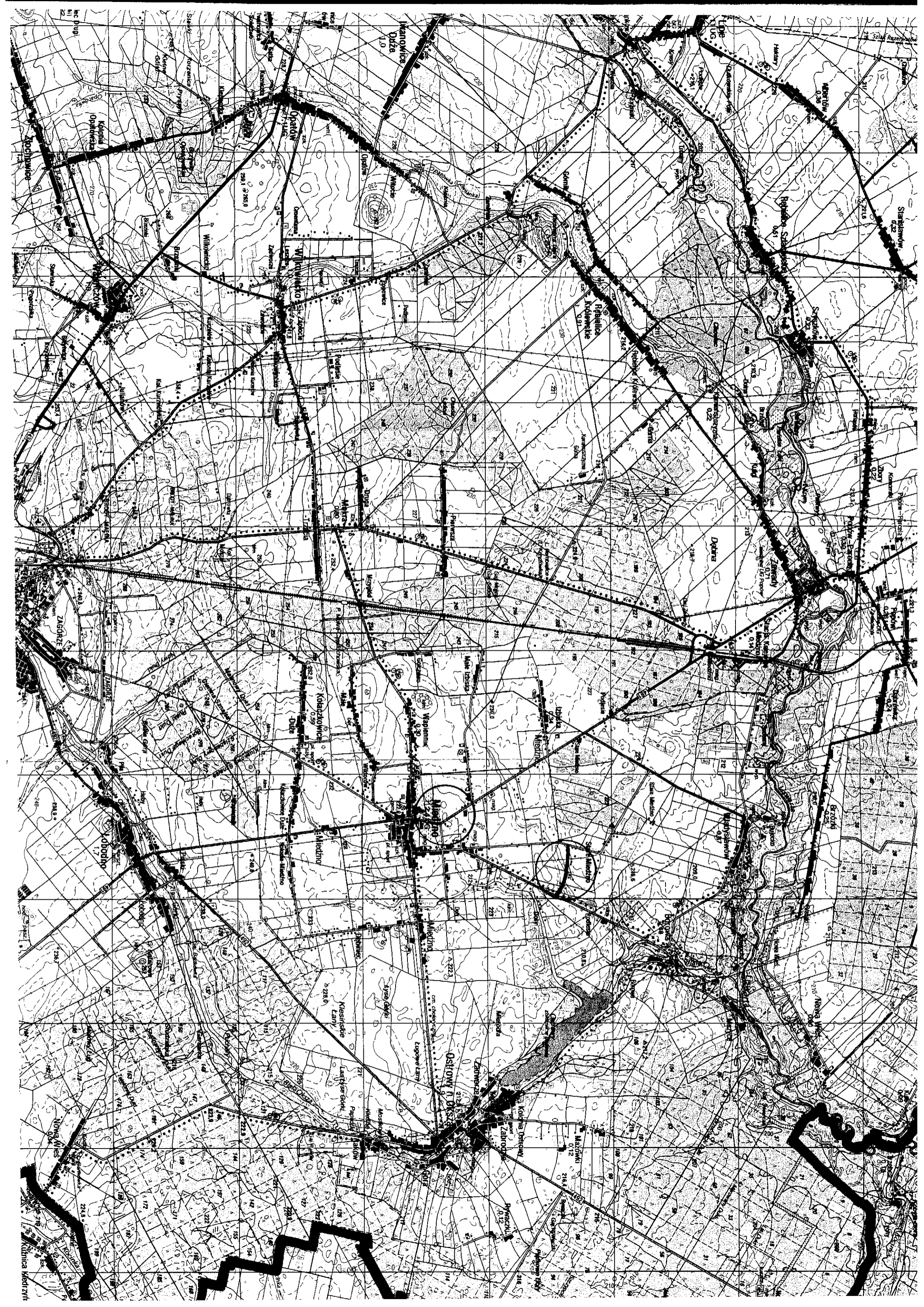
7. ODWODNIENIE

Brak istniejącego odwodnienia. Ze względu na grunt przepuszczalny, przewiduje się odwodnienie powierzchniowe w kierunku dółków naturalnych lub zagłębień terenowych.

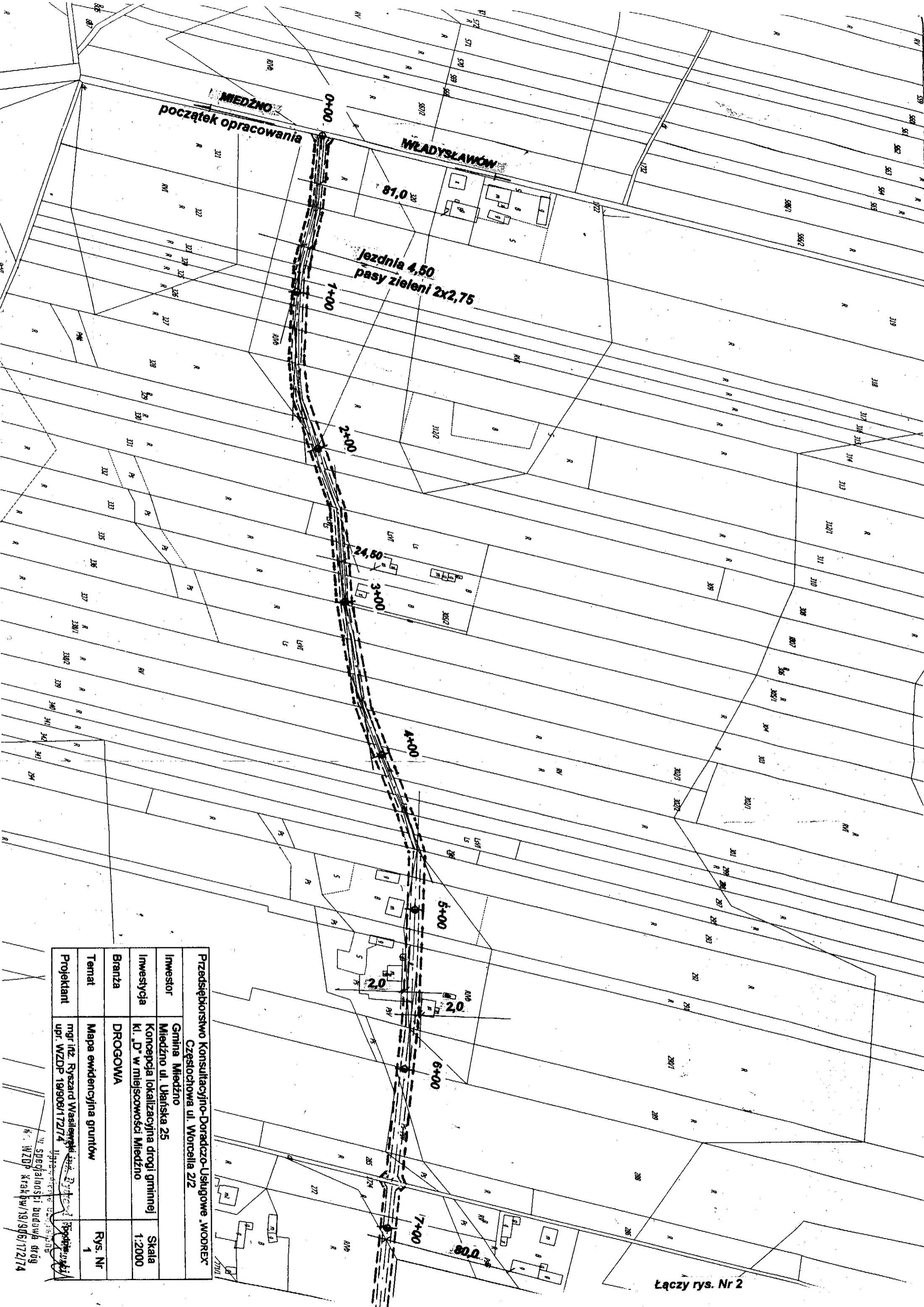
8. OKREŚLENIE ZMIAN W DOTYCZĄCZASOWEJ INFRASTRUKTURZE

Nie przewiduje się zmian lokalizacyjnych w istniejącym uzbrojeniu terenu. Układ istniejącej drogi pozostaje bez zmian.

Powierzchnia w liniach rozgraniczenia wynosi **ca 9700, 00 m².**



Przedsiębiorstwo Konsultacyjno-Doradczo-Usługowe "WODREX" Częstochowa ul. Worcella 2/2	
Investor	Gmina Miedzno Miedzno ul. Uhanska 25
Investycja	Koncepcja lokalizacyjna drogi gminnej kl. "D" w miejscowości Miedzno
Branża	DROGOWA
Temat	Mapa ewidencyjna gruntów
Projektant	mgr inż. Ryszard Wasilowski upr. WZDP 19/906/17274
	Skala 1:2000
	Rys. Nr 1



Łączy rys. Nr 2

MAPA EWIDENCYJNA

SKALA 1: 2000

Obręb: **BOROWA**

Arkusz nr:

STAROSTA KŁOBUCKI
Wydział Geodezji, Kartografii, Katastru
i Gospodarki Nieruchomościami
Powiatowy Ośrodek Dokumentacji
Geodezyjnej i Kartograficznej
Reprodukowanie, rozpowszechnianie
i rozprowadzanie niniejszego
dokumentu wymaga zezwolenia,
o którym mowa w art. 18 ustawy
z dnia 17 maja 1989 r. -
Prawo geodezyjne i kartograficzne
(Dz.U. Nr 30, poz. 163, z późniejszymi
zmianami).

26110 0007

INSPIRACJA

ARTYCUŁ

P.O.D.G. i K. w Kłobucku

DZ 4048/04

z oryginalnym nr ew. 26 LIP. 2007

DATA

PODPIS

WYDZIAŁ GEODEZJI
I KATASTRU
POWIATOWY OŚRODEK
DOKUMENTACJI
GEODEZYJNEJ I KARTOGRAFICZNEJ

