

PROJEKTOWANIE I NADZÓR BUDOWLANY

42 - 120 MIEDŹNO UL. SŁONECZNA 18 TEL. (034) 317 - 80 - 88



PROJEKT BUDOWLANY

Obiekt: **REMONT ŚWIETLICY WIEJSKIEJ W MIEJSCOWOŚCI
WŁADYSŁAWÓW, gm. Miedźno**

Inwestor: **URZĄD GMINY MIEDŹNO
42-120 Miedźno ul. Ułańska 25**

PROJEKT BUDOWLANY

NA REMONT ŚWIETLICY WIEJSKIEJ W MIEJSCOWOŚCI
WŁADYSŁAWÓW, gm. Miedźno

Inwestor : URZĄD GMINY MIEDŹNO
 42-120 Miedźno ul. Ułańska 25

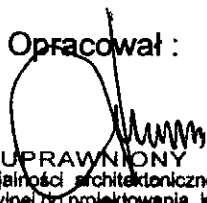
Lokalizacja : WŁADYSŁAWÓW, gm. Miedźno

Zawartość teczki :

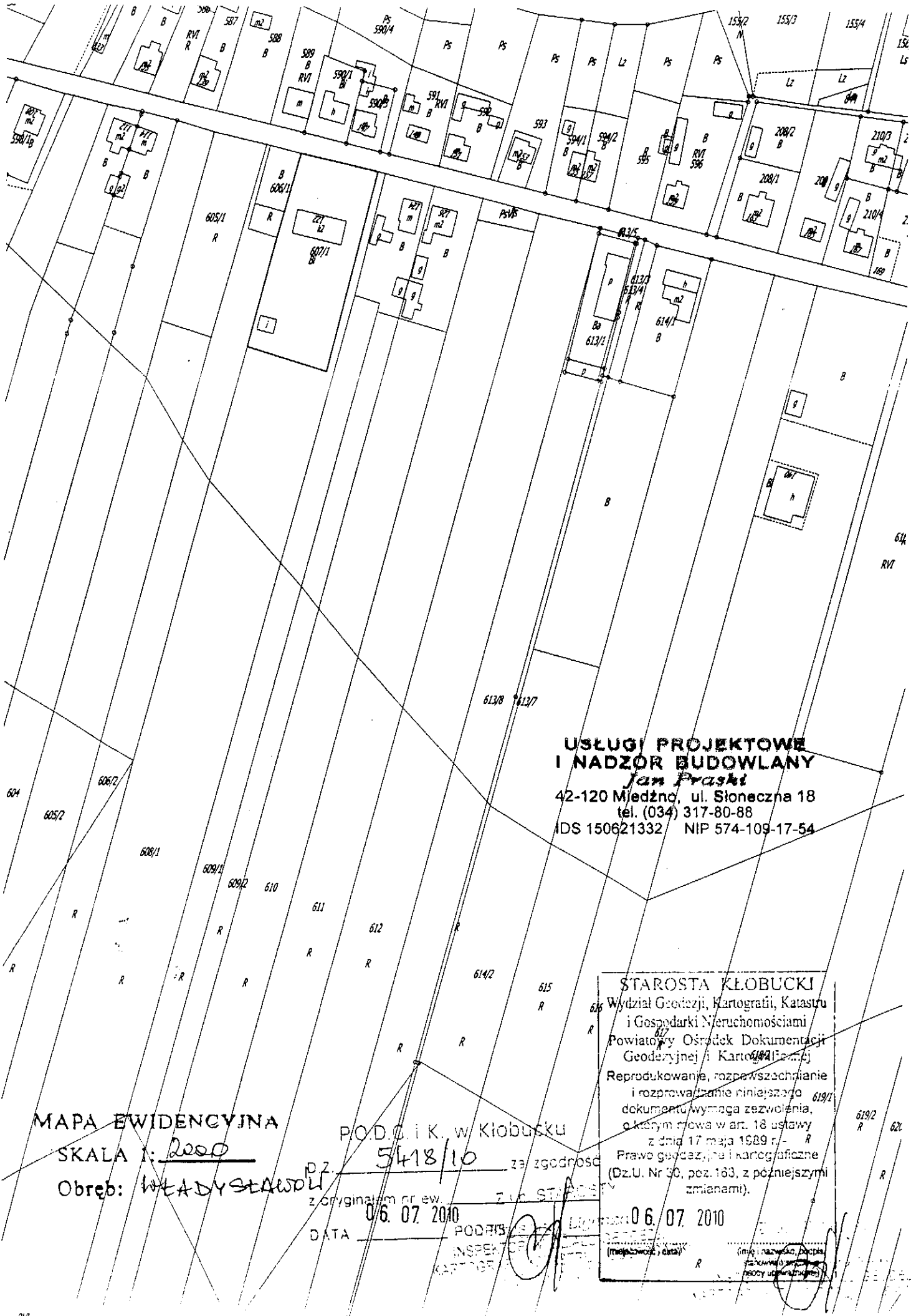
1. Mapa sytuacyjno-wysokościowa.
2. Mapa ewidencji gruntów
3. Opis techniczny.
4. Projekt zagospodarowania działki - rys. nr 1
5. Część graficzna :
 - rzut piwnic i fundamentów (inwentaryzacja) - rys. nr 1
 - rzut parteru (inwentaryzacja) - rys. nr 2
 - rzut parteru - rys. nr 3
 - przekrój pionowy A-A - rys. nr 4
6. Kosztorys inwestorski

USŁUGI PROJEKTOWE
I NADZÓR BUDOWLANY
Jan Praski
42-120 Miedźno, ul. Słoneczna 18
tel. (034) 317-80-88
IDS 150621332 NIP 574-109-17-54

Opracował :


UPRAWNIONY
w specjalności architektonicznej i ko-
nstrukcyjnej do projektowania, kierowa-
nia i nadzorowania robót budowlanych
JAN PRASKI
Upr. Nr GT-III/83861/32/77

2010r.



**USŁUGI PROJEKTOWE
I NADZÓR BUDOWLANY**
Jan Praski
42-120 Miedźno, ul. Słoneczna 18
tel. (034) 317-80-88
IDS 150621332 NIP 574-109-17-54

STAROSTA KŁOBUCKI
Wydział Geodezji, Kartografii, Katastru
i Gospodarki Nieruchomościami
Powiatowy Ośrodek Dokumentacji
Geodezyjnej i Kartograficznej
Reprodukowanie, rozpowszechnianie
i rozprowadzanie niniejszego
dokumentu wymaga zezwolenia,
o którym mowa w art. 18 ustawy
z dnia 17 maja 1989 r. -
Prawo geodezyjne i kartograficzne
(Dz.U. Nr 30, poz. 163, z późniejszymi
zmianami).

MAPA EWIDENCYJNA
SKALA 1: 2000
Obręb: WŁADYSTAWÓW

POD.C. i K. w Kłobucku

5418/10

z zgodności z oryginałem nr ew. z lic. STAROSTA

DATA 06.07.2010

06.07.2010

DATA

PODPISE

INSPEKTOR

KARTOGRAF

(miejscowość, data)

(imię i nazwisko, podpis, stanowisko, data, pieczęć urzędowa)

OPIS TECHNICZNY

do remontu świetlicy wiejskiej w miejscowości Władysławów

Inwestor : URZĄD GMINY MIEDŹNO
42-120 Miedźno ul. Ułańska 25

Lokalizacja : WŁADYSŁAWÓW, gm. Miedźno

I. Dane techniczne :

Przedmiotowy budynek szkoły będzie posiada następujące wymiary 21,30 x 10,15m.

Powierzchnia zabudowy	- 216,95m ²
Powierzchnia użytkowa	- 171,78m ²
Kubatura	- 661,70m ³

II. Opis ogólny budynku :

Świetlica wiejska po remoncie przeznaczona będzie na potrzeby Urzędu Gminy Miedźno, służyła będzie do organizowania imprez okolicznościowych . W/w świetlica znajduje się na poziomie parteru. Ogrzewanie CO za pomocą pieca umieszczonego w kotłowni na poziomie piwnic
Budynek szkoły jest obiektem dwukondygnacyjnym, posiada dach dwuspadowy, pokryty blachą ocynkowaną falistą, nie będzie posiadał stropu.


III. Lokalizacja na działce:

Przedmiotowy budynek został usytuowany jako wolnostojący na działce w miejscowości Władysławów, gm. Miedźno.

IV. Wykaz pomieszczeń wchodzących w skład świetlicy:

PIWNICE

0/1. kotłownia	- 15,51m ²
0/2. pom. gospodarcze	- 12,93m ²
0/3. pom. gospodarcze	- 12,72m ²
0/4. korytarz	- 4,68m ²
0/5. kl. schodowa	- 7,04m ²
Razem	- 52,88m ²



UPRAWNIONY
do projekt. i nadz. rob. budowl.
JAN PRASKI
Upr. Nr GT-III/83861/32/77

PARTER

1/1. sypialnia	-	16,03m ²
1/2. pokój	-	11,40m ²
1/3. kuchnia	-	11,30m ²
1/4. łazienka + wc	-	6,00m ²
1/5. przedpokój	-	8,49m ²
1/6. holl	-	3,84m ²
1/7. wiatrołap	-	3,80m ²
1/8. sala	-	21,00m ²
1/9. sala	-	33,50m ²
1/10. sala zebrania	-	31,35m ²
1/11. kuchnia	-	11,97m ²
1/12. przedsionek	-	3,00m ²
1/13. wc damskie	-	1,44m ²
1/14. wc męskie	-	1,44m ²
1/15. klatka schodowa	-	7,22m ²
Razem	-	171,78m ²

V. Dane konstrukcyjno – materiałowe :

- * **Fundamenty** budynek z żelbetowe na zaprawie cementowej - wapiennej
- * **Mury przyziemia** murowane z pustaków ceramicznych na zaprawie cementowo- wapiennej „30”.
- * **Strop** żelbetowe zbrojone stalą zębkowaną.
- * **Dach** konstrukcji drewnianej, dwuspadowy pokryty płytami falistymi.
- * **Posadzki** posadzki lastrykowe.
- * **Tynki wewnętrzne** z zaprawy cementowo – wapiennej „30”
- * **Tynki zewnętrzne** z zaprawy cementowo – wapiennej „30”
- * **Izolacja** pozioma z dwóch warstw papy na lepiku
- * **Obróbki blacharskie** z blachy ocynkowanej gr. 0,60 mm
- * **Okna** plastikowe typowe, szklone szkłem grub. 3mm.


UPRAWNIONY
do projekt. i nadz. rob. budowl.
JAN PRASKI
Upr. Nr GT-III/83861/32/77

Wykaz robót wchodzących w skład remontu świetlicy:

1. Roboty budowlane

- wykucia, rozbiórki, zamurowania
- uzupełnienie ścianek działowych
- posadzki i podłogi
- wymiana stolarki drzwiowej
- uzupełnienie i naprawa boazerii
- naprawa tynków, malowanie, okładziny
- remont pomieszczenia kotłowni
- remont zewnętrznych schodów wejściowych

2. Roboty sanitarne

- kotłownia
- rurociągi wodno - kanalizacyjne
- przybory wodno - kanalizacyjne

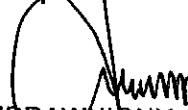
3. Roboty elektryczne

- przebudowa instalacji elektrycznych

UWAGA !!!

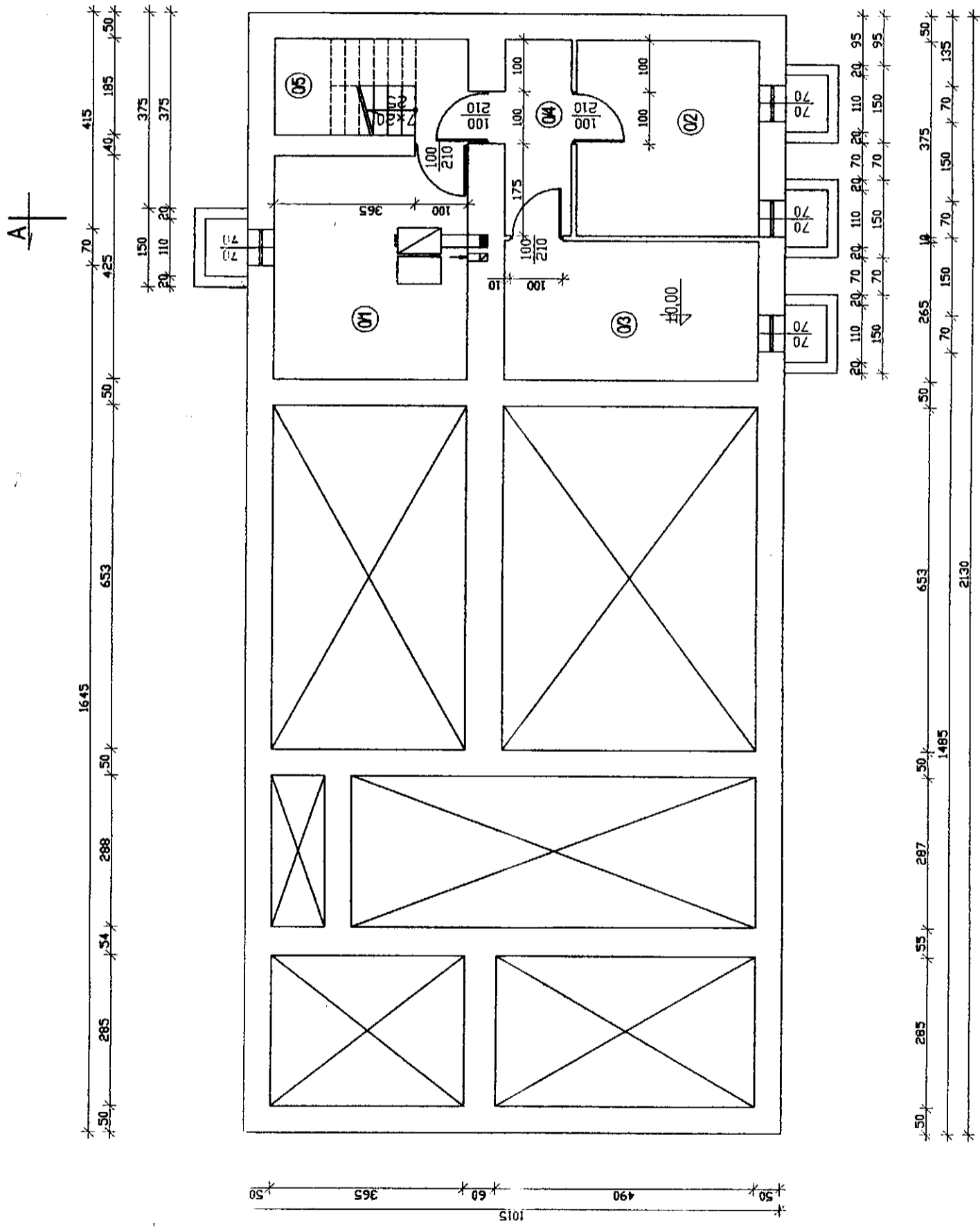
Wszystkie roboty budowlane należy wykonać zgodnie z obowiązującą sztuką budowlaną, zachować przepisy prawa budowlanego, bhp i p. poż.

Opracował :



UPRAWNIONY
w specjalności architektonicznej i ko-
nstrukcyjnej do projektowania, kierowa-
nia i nadzorowania robót budowlanych
JAN PRASKI
Upr. Nr GT-III/83861/32/77

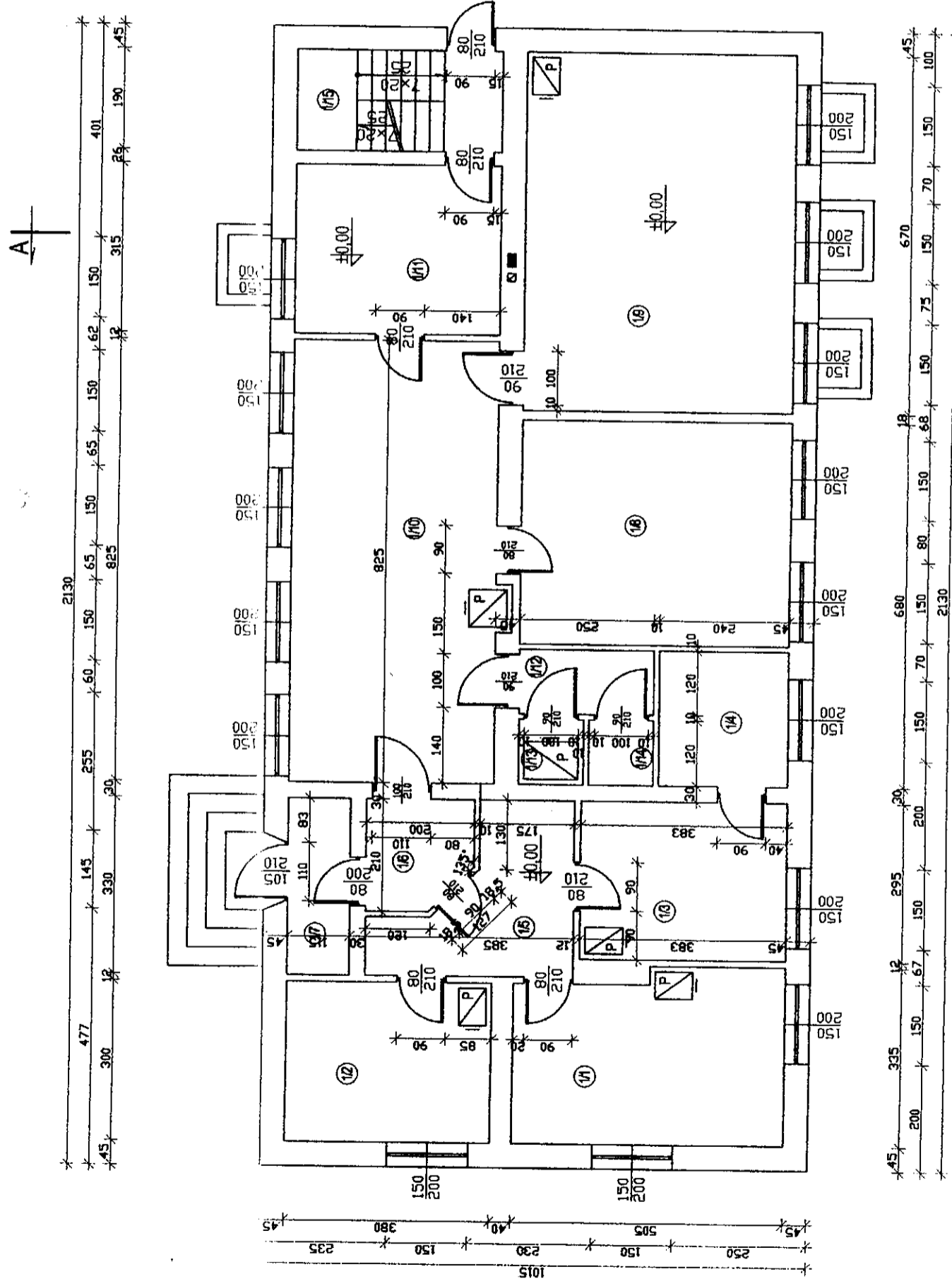
2010r.



PIWNICE:
 0/1 Kotłownia 15,51m²
 0/2 Pom. gosp. 12,93m²
 0/3 Pom. gosp. 12,72m²
 0/4 Korytarz 4,68m²
 0/5 Klatka schodowa 7,04m²

RAZEM: 52,88m²

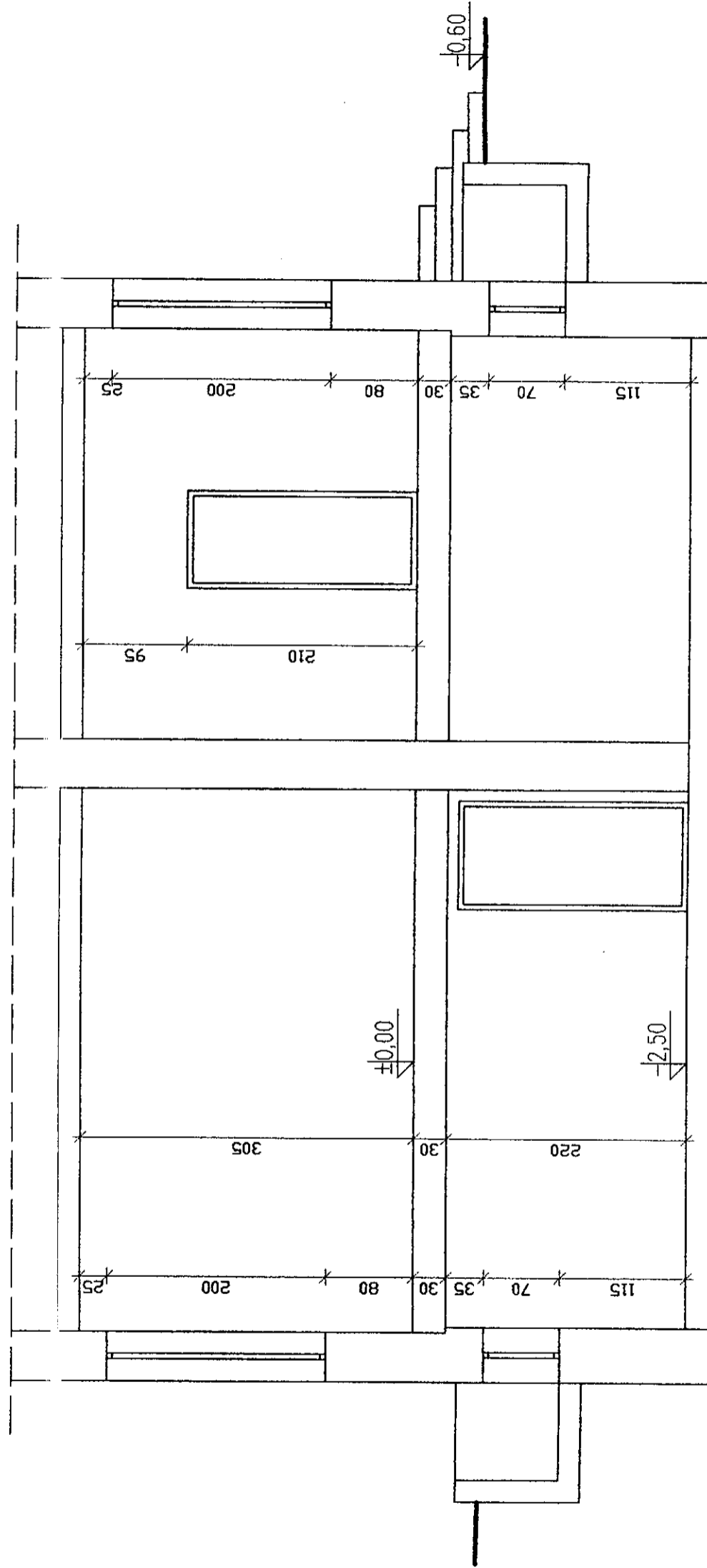
PROJEKTOWANIE I NADZÓR BUDOWLANY, MIEDŹNO UL. SŁONECZNA 18	
OBIEKT	INWENTARYZACJA
ADRES budowy	WŁADYSŁAWÓW, gm. Miedźno
PRZEDMIOT	RZUT PIWNIC I FUNDAMENTÓW
PROJEKTOWAŁ	JAN PRASKI
Data-Podpis	2010
Art. Nr	1
Skala	1 : 50
UPRAWNIENI do projekt. i nadz. rob. budowl. JAN PRASKI Upr. Nr GT-III/83861/32/7	




- PARTER:**
- 1/1 Sala 1 16,03m²
 - 1/2 Sala 2 11,40m²
 - 1/3 Sala 3 11,30m²
 - 1/4 Pom. gosp. 6,03m²
 - 1/5 Przedzisionek I 8,49m²
 - 1/6 Przedzisionek II 3,84m²
 - 1/7 Wiatrotap 3,80m²
 - 1/8 Sala 4 21,00m²
 - 1/9 Sala 5 33,50m²
 - 1/10 Sala 6 31,35m²
 - 1/11 Sala 7 11,97m²
 - 1/12 Przedzisionek 3,00m²
 - 1/13 Pom. gosp. 1,44m²
 - 1/14 Pom. gosp. 1,44m²
 - 1/15 Klatka schodowa 7,22m²
- RAZEM: 171,78m²

P - piec kaflowy przeznaczony do rozbiórki

PROJEKTOWANIE I NADZÓR BUDOWLANY, MIEDŹNO UL. SŁONECZNA 18	
OBIEKT	INWENTARYZACJA
ADRES budowy	WŁADYSŁAWÓW, gm. Miedźno
PRZEDMIOT	RZUT PARTERU
PROJEKTOWAŁ	JAN PRASKI
Data-Podpis	2010
Ark. Nr	2
Skala	1 : 100
Uprawniony do projekt. i nadz. rob. budowl.	LIBRAWNIONY JAN PRASKI
Upr. Nr	GT-III/83861/32/77



PROJEKTOWANIE I NADZÓR BUDOWLANY, MIEDŹNO UL. SŁONECZNA 18	
OBIEKT	PRZEBUDOWA I REMONT ŚWIETLICY WIEJSKIEJ W MIEJSCOWOŚCI WŁADYSŁAWÓW, gm. MIEDŹNO
ADRES budowy	WŁADYSŁAWÓW, gm. Miedźno
PRZEDMIOT	PRZEKRÓJ PIONOWY A-A
PROJEKTOWAŁ	JAN PRASKI
Data-Podpis	2010 
Art. Nr	4
Skala	1 : 50
uprządkowany do projektu i nadz. rob. budowl.	UPRZĄDKOWANY JAN PRASKI
upr. Nr	GT-III/83861/32/77