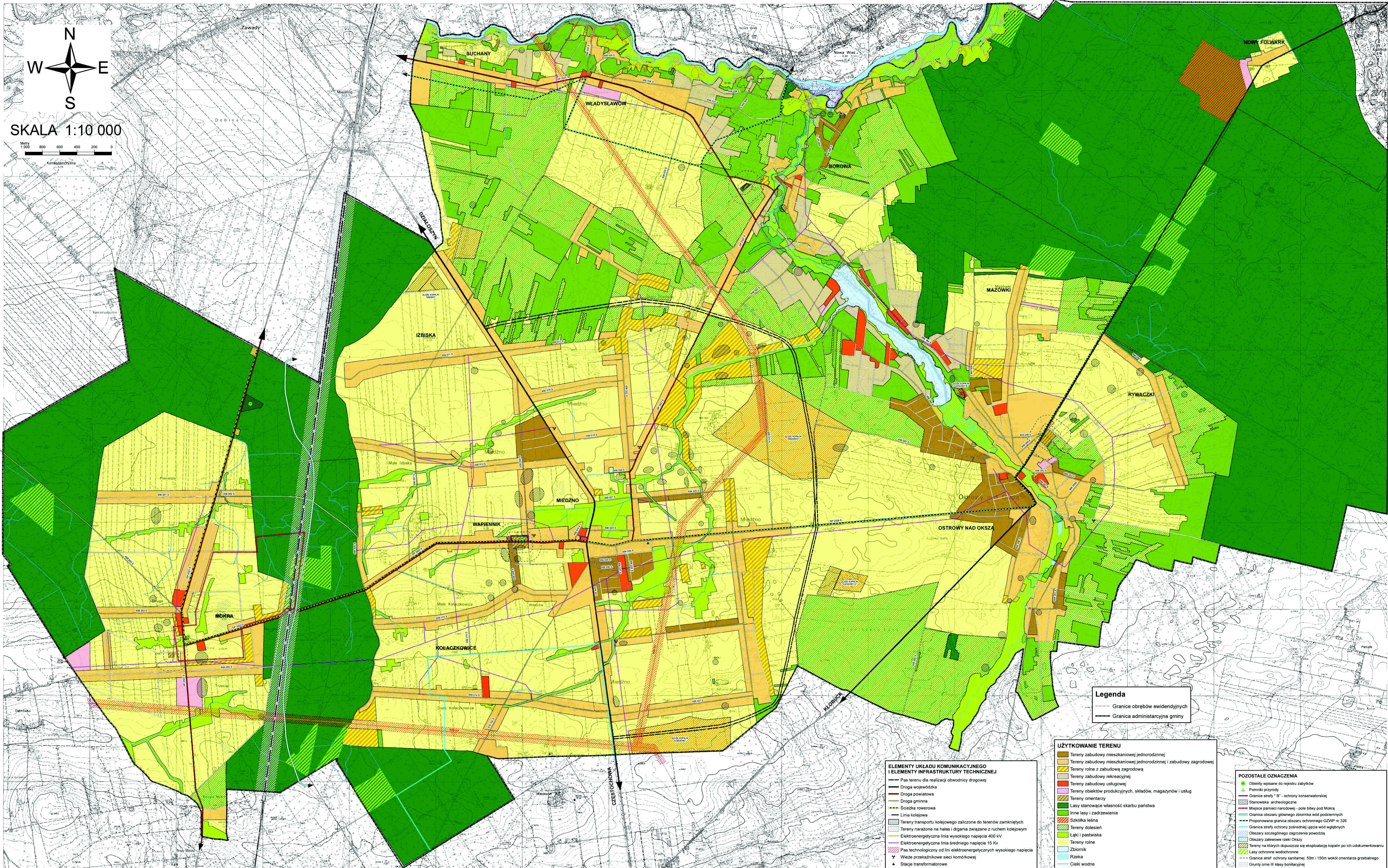


# STUDIUM UWARUNKOWAŃ I KIERUNKÓW ZAGOSPODAROWANIA PRZESTRZENNEGO GMINY MIEDŹNO

## KIERUNKI ZAGOSPODAROWANIA PRZESTRZENNEGO



N  
W E  
S  
SKALA 1:10 000  
Metry 1 000 800 600 400 200 0  
Kamieszczczyzna

**Legenda**  
 --- Granice obrębów ewidencyjnych  
 - - - Granica administracyjna gminy

**ELEMENTY UKŁADU KOMUNIKACYJNEGO I ELEMENTY INFRASTRUKTURY TECHNICZNEJ**  
 - - - Pas terenu dla realizacji obwodnicy drogowej  
 - - - Droga wojewódzka  
 - - - Droga powiatowa  
 - - - Droga gminna  
 - - - Ścieżka rowerowa  
 - - - Linia kolejowa  
 - - - Tereny transportu kolejowego zaliczone do terenów zamkniętych  
 - - - Tereny narażone na hałas i drgania związane z ruchem kolejowym  
 - - - Elektroenergetyczna linia wysokiego napięcia 400 kV  
 - - - Elektroenergetyczna linia średniego napięcia 15 kV  
 - - - Pas technologiczny od linii elektroenergetycznych wysokiego napięcia  
 \* Wieże przekształtkowe sieci komórkowej  
 ▲ Stacje transformatorowe

**UŻYTKOWANIE TERENU**  
 - Tereny zabudowy mieszkaniowej jednorodzinnej  
 - Tereny zabudowy mieszkaniowej jednorodzinnej i zabudowy zagrodowej  
 - Tereny rolne z zabudową zagrodową  
 - Tereny zabudowy rekreacyjnej  
 - Tereny obiektów usługowych  
 - Tereny obiektów produkcyjnych, składów, magazynów i usług  
 - Tereny cmentarzowe  
 - Lasy stanowiące własność skarbu państwa  
 - Linie lasy i zadrzewienia  
 - Szkielet lasów  
 - Tereny doleńskie  
 - Łąki i pastwiska  
 - Tereny rolne  
 - Zbiorniki  
 - Rzeka  
 - Ciekłki wodne

**POZOSTAŁE OZNACZENIA**  
 - Obiekty wpisane do rejestru zabytków  
 - Pomniki przyrody  
 - Granice strefy "B" ochrony konserwatorskiej  
 - Stanowiska archeologiczne  
 - Miejsca pamięci narodowej - pole bitwy pod Mokry  
 - Granica obszaru głównego zbiornika wód podziemnych  
 - Prógowa granica obszaru ochronnego GZWP nr 328  
 - Granice strefy ochrony podziemnej ujęcia wód wapiennych  
 - Obszary szczególnego zagrożenia powodzią  
 - Obszary zakładowe rzeki Okszy  
 - Tereny na których dopuszcza się eksploatację kopalin po ich udokumentowaniu  
 - Lasy ochronne wodochronne  
 - Granice stref ochrony sanitarnej 50m i 150m wokół cmentarza grzebalnego  
 - Grunty ome III klasy bonitacyjnej