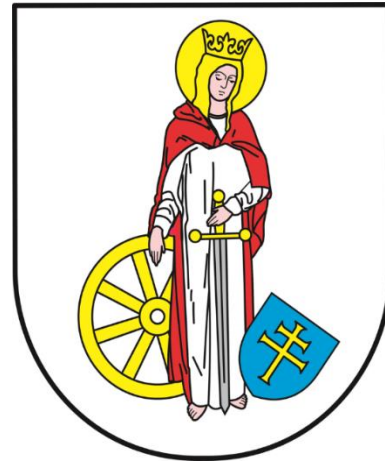


LOKALNY PROGRAM REWITALIZACJI DLA GMINY MIEDŹNO



Grupa CDE

Podstawowe pojęcia



Rewitalizacja stanowi proces wyprowadzania ze stanu kryzysowego obszarów zdegradowanych, prowadzony w sposób kompleksowy, poprzez zintegrowane działania na rzecz lokalnej społeczności, przestrzeni i gospodarki, skoncentrowane terytorialnie, prowadzone przez interesariuszy rewitalizacji na podstawie gminnego programu rewitalizacji.

Ustawa o rewitalizacji z dnia 9 października 2015 r. (Dz. U. 2017 poz. 1023) art. 2



Podstawowe pojęcia

Stan kryzysowy – spowodowany koncentracją negatywnych zjawisk społecznych (w szczególności bezrobocia, ubóstwa, przestępczości, niskiego poziomu edukacji lub kapitału społecznego, niewystarczającego poziomu uczestnictwa w życiu publicznym i kulturalnym), współwystępujących z negatywnymi zjawiskami w co najmniej jednej z następujących sfer:



Gospodarczej



Środowiskowej



Przestrzenno-funkcjonalnej



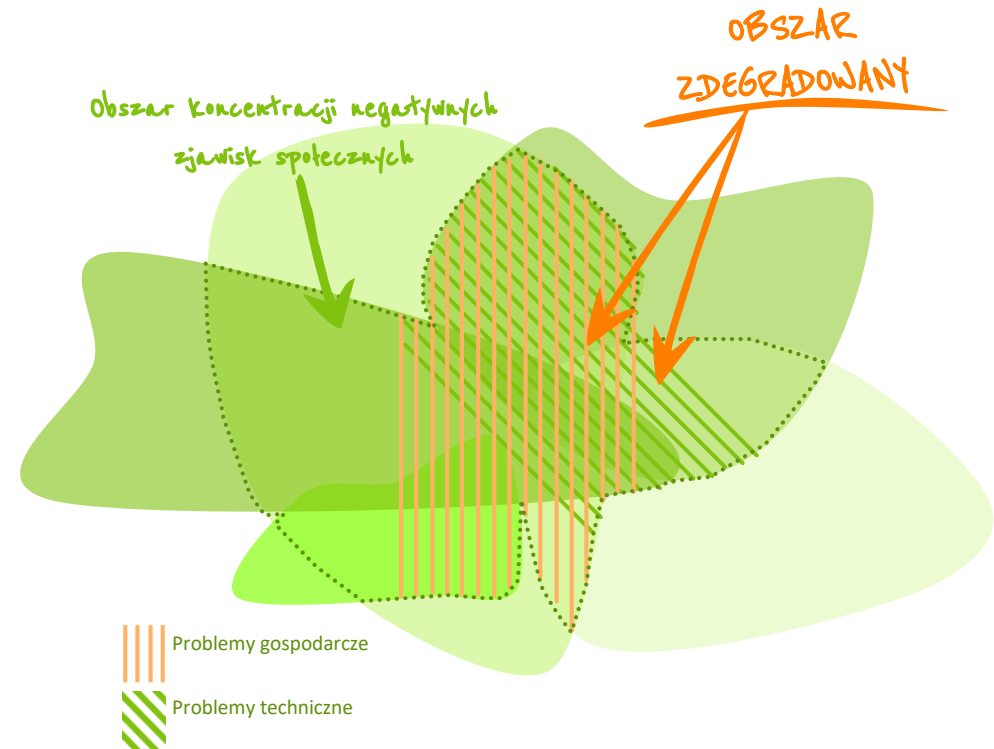
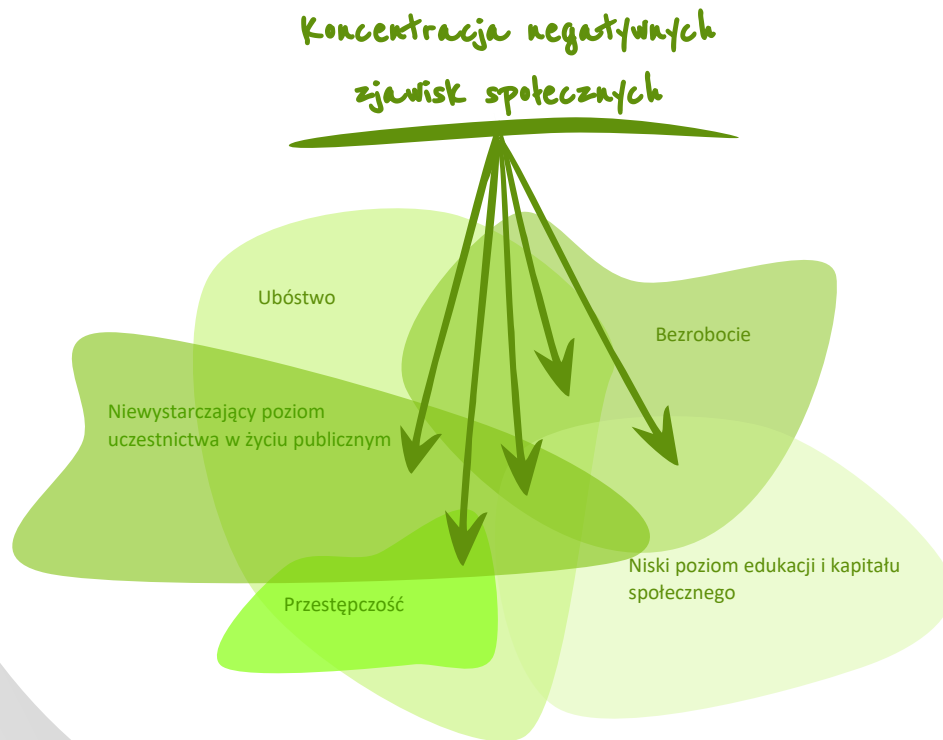
Technicznej



Podstawowe pojęcia



Obszar zdegradowany - obszar, na którym zidentyfikowano stan kryzysowy. Dotyczy to najczęściej obszarów miejskich, ale także wiejskich.



Podstawowe pojęcia



Obszar rewitalizacji – obszar, na którym będzie prowadzony proces rewitalizacji, obejmujący całość lub część obszaru zdegradowanego, cechujący się:

- szczególną koncentracją negatywnych zjawisk
- istotnym znaczeniem dla rozwoju lokalnego gminy

- $\leq 20\%$ powierzchni gminy
- $\leq 30\%$ liczby mieszkańców



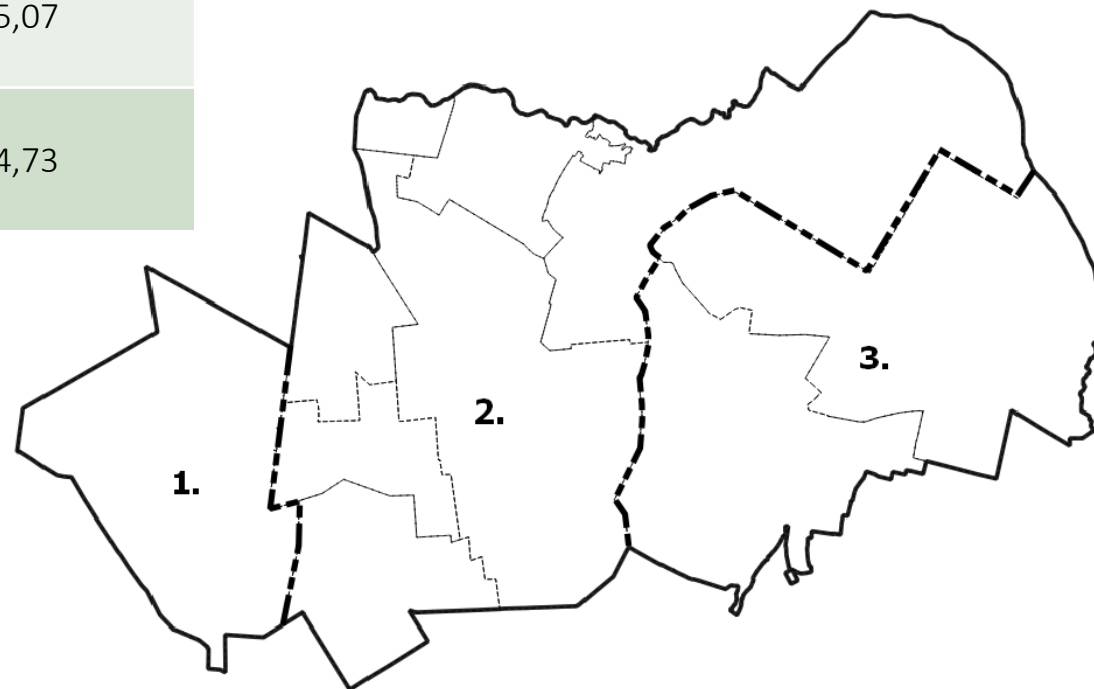
Wskaźniki analizowane w ramach diagnozy zjawisk społecznych, gospodarczych, technicznych i środowiskowych Gminy Miedźno

Grupa	Rodzaj wskaźnika
Sfera społeczna	Liczba osób w wieku poprodukcyjnym na 100 mieszkańców
	Liczba świadczeń pomocy społecznej ogółem na 100 mieszkańców
	Liczba przydzielonych świadczeń w zakresie niepełnosprawności na 100 mieszkańców
	Liczba przydzielonych świadczeń z powodu choroby na 100 mieszkańców
	Liczba wydanych niebieskich kart na 100 mieszkańców
	Liczba organizacji społecznych na 100 mieszkańców
Sfera gospodarcza	Liczba podmiotów gospodarczych wg adresu wykonywania działalności na 100 mieszkańców w wieku produkcyjnym
Sfera techniczno-środowiskowa	Masa wyrobów azbestowych na km ²
	Ludność korzystająca z kanalizacji na 100 mieszkańców

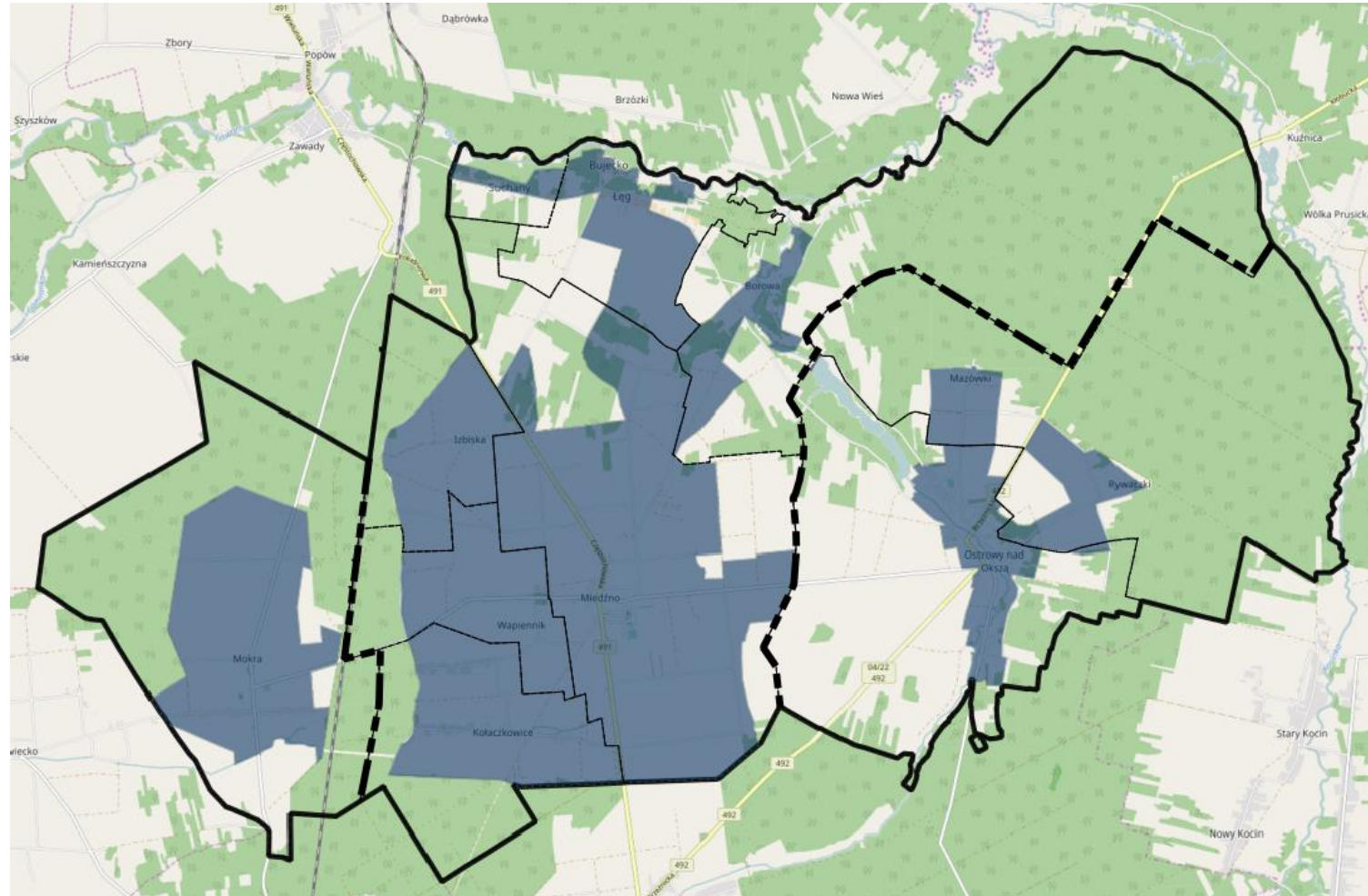


Podział Gminy Miedźno na jednostki analityczne

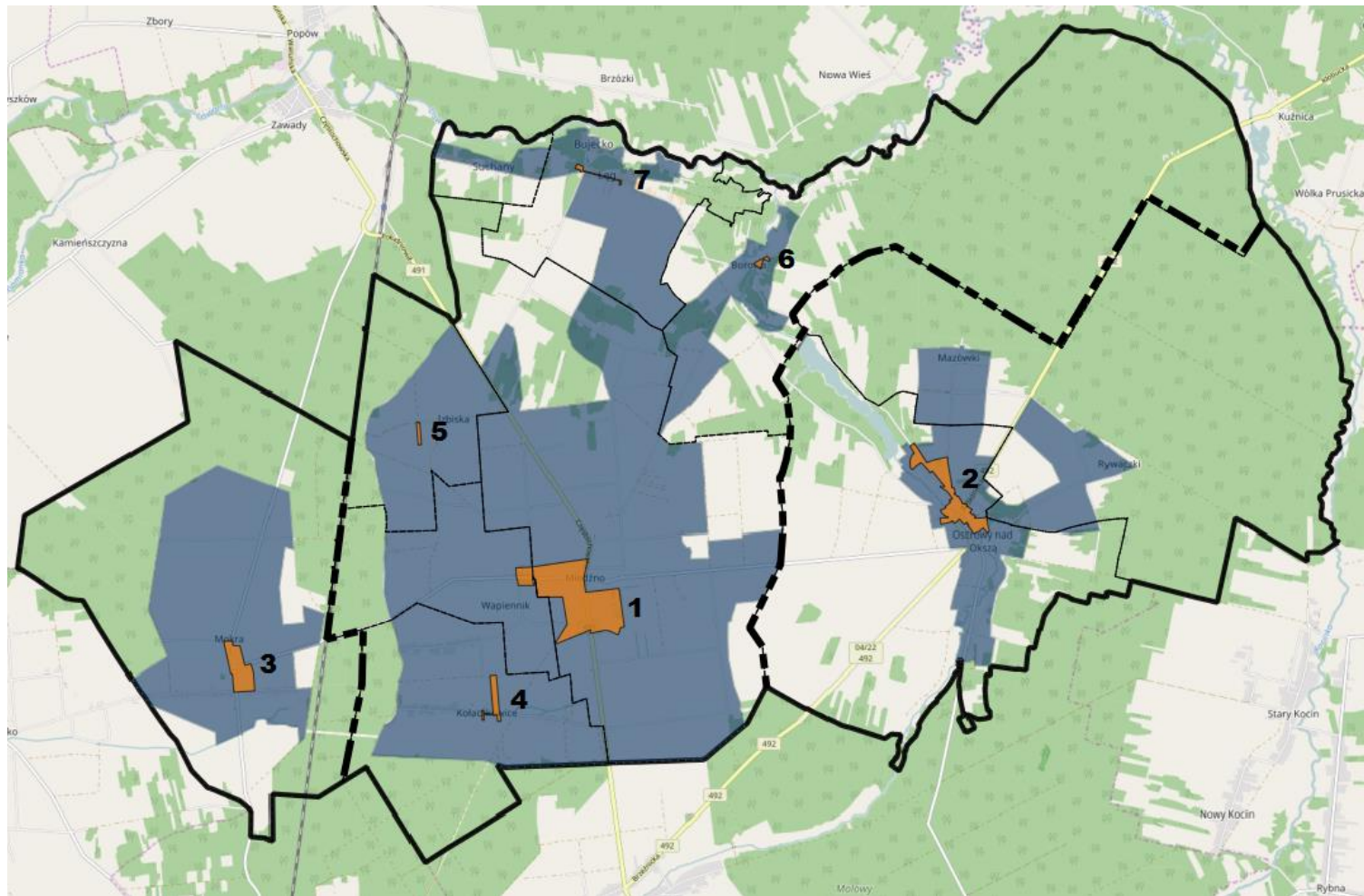
OBSZAR	MIEJSCOWOŚCI	LICZBA MIESZKAŃCÓW	POWIERZCHNIA [km ²]
1	MOKRA	793	9,10
2	MIEDŹNO, KOŁACZKOWICE, IZBISKA, BOROWA, WŁADYSŁAWÓW, WAPIENNIK	4756	85,07
3	OSTROWY NAD OKSZĄ, RYWACZKI, NOWY FOLWARK, MAZÓWKI	2266	64,73



Obszar zdegradowany Gminy Miedźno



Obszar rewitalizacji Gminy Miedźno



Przedsięwzięcia rewitalizacyjne Gminy Miedźno

L.p.	Podmiot realizujący	Nazwa działania	Miejsce realizacji	Opis/zakres działania	Okres realizacji	Szacunkowy koszt	Sposób finansowania	Wskaźnik rezultatu/ produktu
1	Gmina Miedźno	Rewitalizacja budynku i terenu OSP w Miedźnie	ul. Częstochowska, ul. Filipowicza - MIEDŹNO	Modernizacja strażnicy OSP, zagospodarowanie placu przy OSP, udostępnienie parku jako terenu rekreacyjnego.	2017-2023	800 000 zł	Budżet Gminy (15%) oraz RPO WSL 2014- 2020 Działanie II.10.3 Rewitalizacja obszarów zdegradowanych (85%)	Powierzchnia obszaru objętego rewitalizacją [ha]; Powierzchnia zmodernizowana obiektu [m ²]; Liczba osób korzystających ze wspartej infrastruktury [os.]
2	Gmina Miedźno	Przebudowa boiska na stadionie sportowym im. Ludwika Bodziachowskiego w Miedźnie	ul. Szkolna, ul. Sportowa - MIEDŹNO	Pielęgnacja murawy, posadowienie nowych bramek i trybun.	2017-2023	300 000 zł	Budżet Gminy (15%) oraz RPO WSL 2014- 2020 Działanie II.10.3 Rewitalizacja obszarów zdegradowanych (85%)	Powierzchnia obszaru objętego rewitalizacją [ha]; Wzrost liczby organizowanych imprez sportowych [%]; Liczba osób korzystających ze wspartej infrastruktury [os.]
3	Gmina Miedźno	Utworzenie kompleksu boisk w Ostrowach nad Okszą	ul. Szkolna - OSTROWY NAD OKSZĄ	Budowa kompleksu boisk ze sztuczną nawierzchnią, utworzenie parku rekreacyjnego.	2017-2023	500 000 zł	Budżet Gminy (15%) oraz RPO WSL 2014- 2020 Działanie II.10.3 Rewitalizacja obszarów zdegradowanych (85%)	Powierzchnia obszaru objętego rewitalizacją [ha]; Wzrost liczby organizowanych imprez sportowych [%]; Liczba osób korzystających ze wspartej infrastruktury [os.]



Przedsięwzięcia rewitalizacyjne Gminy Miedźno

L.p.	Podmiot realizujący	Nazwa działania	Miejsce realizacji	Opis/zakres działania	Okres realizacji	Szacunkowy koszt	Sposób finansowania	Wskaźnik rezultatu/ produktu
4	Gmina Miedźno	Przystosowanie terenów wokół zbiornika wodnego do rekreacji	Zbiornik Ostrowy - OSTROWY NAD OKSZĄ	Budowa siłowni napowietrznej, modernizacja kompleksu rekreacyjnego (domków letniskowych), doposażenie terenu w kosze na śmieci.	2017-2023	600 000 zł	Budżet Gminy (15%) oraz RPO WSL 2014-2020 Działanie II.10.3 Rewitalizacja obszarów zdegradowanych (85%)	Powierzchnia obszaru objętego rewitalizacją [ha]; Powierzchnia zmodernizowana obiektu [m ²]; Liczba osób korzystających ze wspartej infrastruktury [os.]
5	Gmina Miedźno	Odnowienie hali sportowej	ul. Sportowa - OSTROWY NAD OKSZĄ	Modernizacja budynku, rozbudowa placu zabaw.	2017-2023	800 000 zł	Budżet Gminy (15%) oraz RPO WSL 2014-2020 Działanie II.10.3 Rewitalizacja obszarów zdegradowanych (85%)	Powierzchnia obszaru objętego rewitalizacją [ha]; Powierzchnia zmodernizowana obiektu [m ²]; Liczba osób korzystających ze wspartej infrastruktury [os.]
6	Gmina Miedźno	Rewitalizacja terenu wokół Pomnika Bohaterów Bitwy pod Mokrą	Południe - MOKRA	Zagospodarowanie terenu wokół pomnika. Uporządkowanie zieleni.	2017-2023	100 000 zł	Budżet Gminy (15%) oraz RPO WSL 2014-2020 Działanie II.10.3 Rewitalizacja obszarów zdegradowanych (85%)	Powierzchnia obszaru objętego rewitalizacją [ha]; Wzrost liczby odwiedzających [%]



Przedsięwzięcia rewitalizacyjne Gminy Miedźno

L.p.	Podmiot realizujący	Nazwa działania	Miejsce realizacji	Opis/zakres działania	Okres realizacji	Szacunkowy koszt	Sposób finansowania	Wskaźnik rezultatu/ produktu
7	Gmina Miedźno	Rewitalizacja budynku i terenu OSP w Mokrej	Centrum - MOKRA	Modernizacja budynku strażnicy OSP Mokra, zagospodarowanie placu przy strażnicy, rozbudowa placu zabaw przy szkole, siłownia napowietrzna, zagospodarowanie boiska sportowego.	2017-2023	800 000 zł	Budżet Gminy (15%) oraz RPO WSL 2014-2020 Działanie II.10.3 Rewitalizacja obszarów zdegradowanych (85%)	Powierzchnia obszaru objętego rewitalizacją [ha]; Powierzchnia zmodernizowana obiektu [m ²]; Liczba osób korzystających ze wspartej infrastruktury [os.]
8	Gmina Miedźno	Rewitalizacja budynku i terenu świetlicy w Kołaczkowicach	Centrum - KOŁACZKOWICE	Modernizacja budynku po byłej szkole, zagospodarowanie placu wokół budynku, siłownia napowietrzna, zagospodarowanie boiska sportowego.	2017-2023	800 000 zł	Budżet Gminy (15%) oraz RPO WSL 2014-2020 Działanie II.10.3 Rewitalizacja obszarów zdegradowanych (85%)	Powierzchnia obszaru objętego rewitalizacją [ha]; Powierzchnia zmodernizowana obiektu [m ²]; Liczba osób korzystających ze wspartej infrastruktury [os.]
9	Gmina Miedźno	Rewitalizacja budynku i terenu świetlicy w Izbiskach	Centrum - IZBISKA	Modernizacja budynku po byłej szkole podstawowej, zagospodarowanie terenu wokół budynku, rozbudowa placu zabaw przy szkole.	2017-2023	800 000 zł	Budżet Gminy (15%) oraz RPO WSL 2014-2020 Działanie II.10.3 Rewitalizacja obszarów zdegradowanych (85%)	Powierzchnia obszaru objętego rewitalizacją [ha]; Powierzchnia zmodernizowana obiektu [m ²]; Liczba osób korzystających ze wspartej infrastruktury [os.]



Przedsięwzięcia rewitalizacyjne Gminy Miedźno

L.p.	Podmiot realizujący	Nazwa działania	Miejsce realizacji	Opis/zakres działania	Okres realizacji	Szacunkowy koszt	Sposób finansowania	Wskaźnik rezultatu/ produktu
10	Gmina Miedźno	Rewitalizacja cmentarza	ul. Wołyńska - WAPIENNIK	Zagospodarowanie terenu wokół cmentarza parafialnego, remont zabytkowych nagrobków.	2017-2023	250 000 zł	Budżet Gminy (15%) oraz RPO WSL 2014-2020 Działanie II.10.3 Rewitalizacja obszarów zdegradowanych (85%)	Powierzchnia obszaru objętego rewitalizacją [ha]; Liczba wyremontowanych nagrobków [szt.]
11	Gmina Miedźno	Rewitalizacja budynku i terenu OSP w Borowej	Centrum - BOROWA	Modernizacja budynku strażnicy OSP, zagospodarowanie placu OSP, zagospodarowanie boiska sportowego i placu komunalnego oraz terenów wokół Placu im. ks. Andrzeja Morawca.	2017-2023	800 000 zł	Budżet Gminy (15%) oraz RPO WSL 2014-2020 Działanie II.10.3 Rewitalizacja obszarów zdegradowanych (85%)	Powierzchnia obszaru objętego rewitalizacją [ha]; Powierzchnia zmodernizowana obiektu [m ²]; Liczba osób korzystających ze wspartej infrastruktury [os.]
12	Gmina Miedźno	Rewitalizacja budynku i terenu OSP oraz świetlicy we Władystawowie	ul. Turystyczna - WŁADYSŁAWÓW	Modernizacja budynku strażnicy OSP, zagospodarowanie placu OSP, modernizacja budynku po byłej szkole podstawowej, siłownia napowietrzna, budowa placu zabaw.	2017-2023	800 000 zł	Budżet Gminy (15%) oraz RPO WSL 2014-2020 Działanie II.10.3 Rewitalizacja obszarów zdegradowanych (85%)	Powierzchnia obszaru objętego rewitalizacją [ha]; Powierzchnia zmodernizowana obiektu [m ²]; Liczba osób korzystających ze wspartej infrastruktury [os.]



Przedsięwzięcia rewitalizacyjne Gminy Miedźno

L.p.	Podmiot realizujący	Nazwa działania	Miejsce realizacji	Opis/zakres działania	Okres realizacji	Szacunkowy koszt	Sposób finansowania	Wskaźnik rezultatu/ produktu
13	Gmina Miedźno w partnerstwie z GOPS	„Od początku”	Obszar rewitalizacji	Wyjazd integracyjny połączony z warsztatami psychologicznymi, pedagogicznymi dla rodzin z problemami wychowawczymi, zagrożonymi wykluczeniem społecznym. Wyjazd wielopokoleniowy, dla około 30 uczestników.	2018-2020	15 000 zł	Budżet Gminy (15%) oraz RPO WSL 2014-2020 Działanie II.9.1 Aktywna integracja (85%)	Liczba osób objętych wsparciem [os.]; Liczba osób, które poradziły sobie z problemami wychowawczymi [os.]
14	Gmina Miedźno w partnerstwie z GOPS	„Memento mori”	Obszar rewitalizacji	Aktywizacja mieszkańców poprzez samodzielne uporządkowanie terenu przy cmentarzu. Materiały dostarczy gmina i zaangażuje mieszkańców poprzez osobę duchowną, do wykonania prac na rzecz wspólnego dobra.	2018-2020	15 000 zł	Budżet Gminy (15%) oraz RPO WSL 2014-2020 Działanie II.9.1 Aktywna integracja (85%)	Powierzchnia obszaru objętego rewitalizacją [ha]; Liczba osób uczestniczących w akcji [os.]
15	Gmina Miedźno w partnerstwie z PUP	„Dokąd zmierzasz?”	Obszar rewitalizacji	Organizowanie szkoleń dla bezrobotnych mających na celu podnoszenie kwalifikacji lub przebranżowienie.	2018-2020	40 000 zł	Budżet Gminy (15%) oraz RPO WSL 2014-2020 Działanie II.9.1 Aktywna integracja (85%)	Liczba osób objętych wsparciem [os.]; Liczba osób, które znalazły zatrudnienie [os.]



Przedsięwzięcia rewitalizacyjne Gminy Miedźno

L.p.	Podmiot realizujący	Nazwa działania	Miejsce realizacji	Opis/zakres działania	Okres realizacji	Szacunkowy koszt	Sposób finansowania	Wskaźnik rezultatu/ produktu
16	Gmina Miedźno w partnerstwie z Policją	Kurator Obszaru Rewitalizacji	Obszar rewitalizacji	Projekt ma na celu skierowanie do osób psychologa i doradcę zawodowego wraz z osobą umundurowaną celem niwelowania śladów degradacji.	2018-2020	25 000 zł	Budżet Gminy (15%) oraz RPO WSL 2014-2020 Działanie II.9.1 Aktywna integracja (85%)	Liczba osób objętych wsparciem [os.]; Liczba osób, które poradziły sobie z problemami społecznymi [os.]
17	Gmina Miedźno	Aktywizacja osób starszych celem przeciwdziałania wykluczeniu społecznemu	Obszar rewitalizacji	Organizacja eventów edukacyjnych i spotkań dla osób starszych. Edukacja dla zjednoczenia i wspierania osób starszych.	2018-2020	30 000 zł	Budżet Gminy (15%) oraz RPO WSL 2014-2020 Działanie II.9.1 Aktywna integracja (85%)	Liczba przeprowadzonych spotkań [szt.]; Liczba uczestników spotkań [os.]
18	Gmina Miedźno	Centrum Integracji Międzypokoleniowej	Obszar rewitalizacji	Spotkania mające na celu wymianę doświadczeń osób starszych i młodszych.	2018-2020	30 000 zł	Budżet Gminy (15%) oraz RPO WSL 2014-2020 Działanie II.9.1 Aktywna integracja (85%)	Liczba przeprowadzonych spotkań [szt.]; Liczba uczestników spotkań [os.]
19	Gmina Miedźno	Młodzieżowy Klub Integracji i Przygotowania do Dorosłości	Obszar rewitalizacji	Udostępnienie miejsca, gdzie młodzież będzie mogła czynnie się spotykać celem: pogrania w gry planszowe, gry na instrumentach, będą mieli do dyspozycji mini bufet, miejsce do odrabiania lekcji, organizację kursów.	2018-2020	30 000 zł	Budżet Gminy (15%) oraz RPO WSL 2014-2020 Działanie II.9.1 Aktywna integracja (85%)	Powierzchnia obiektu spotkań [m ²]; Liczba uczestników spotkań [os.]
20	Gmina Miedźno w partnerstwie z GOK	Kulturalne Miedźno	Obszar rewitalizacji	Organizacja cyklicznych imprez kulturalno-rozrywkowych	2018-2020	40 000 zł	Budżet Gminy (15%) oraz RPO WSL 2014-2020 Działanie II.9.1 Aktywna integracja (85%)	Liczba przeprowadzonych imprez [szt.]; Liczba uczestników imprez [os.]





Grupa CDE

Dziękujemy za uwagę...

ul. Krakowska 11, 43-190, Mikołów
tel.: 32 326-78-17 e-mail: biuro@ekocde.pl