

Włączenie ul. Orzeszkowej - oddzielne opracowanie

projektowane rury ochronne ϕ 110 mm
 $L = 9,00$ m

przedłużenie istniejącego przepustu ϕ 400 mm wraz z wymianą przepustów pod zjazdem do pos. nr 270 $L = 26,0$ m z zakończeniem sciankowym
 Oczyszczalni rowu z namuliu nr dl. $L = 10,0$ m.

Firma "TOM" Cz stożkowa 42-200 ul. Focha 72/74 m 13

Investor:	Gmina Miedno	ul. Ska 25 42 - 120 Miedno
Nazwa obiektu budowlanego:	PRZEBUDOWA SIENIA CIEGŁO POKRYTEJ CANALSIEI NR 6642/2053/1 POLSKAJ C.A.NA BUDOWIE CHODNIKA W M. MIEDNO NR PRZYZ. ULICY JAGIELNY	
Przebudowa wykonana:	PROJEKT ZAGOSPODAROWANIA TERENU	
Oprowadził:	Tomasz Bana Kwaszczak	Podpis: [Signature]
Projektował:	In. Janusz Miu	Podpis: [Signature]
AGU/BA/27/31-2/502/01	SLK/BD/1199/02	Data: 02.05.2018

- Istniejące uzbrojenie
- sieć wodociągowa z przyłączami
 - kable energetyczne
 - kanalizacja sanitarna
 - kanalizacja teletechniczna
 - sieć napowietrzna
- LEGENDA:
- projektowany chodnik z kostki brukowej (kolor czerwony)
 - projektowany zjazd z kostki brukowej (kolor grafitowy)
 - granica własności
 - projektowany krawężnik
 - projektowane obrzeże
 - projektowane rury ochronne
 - projektowany przepust

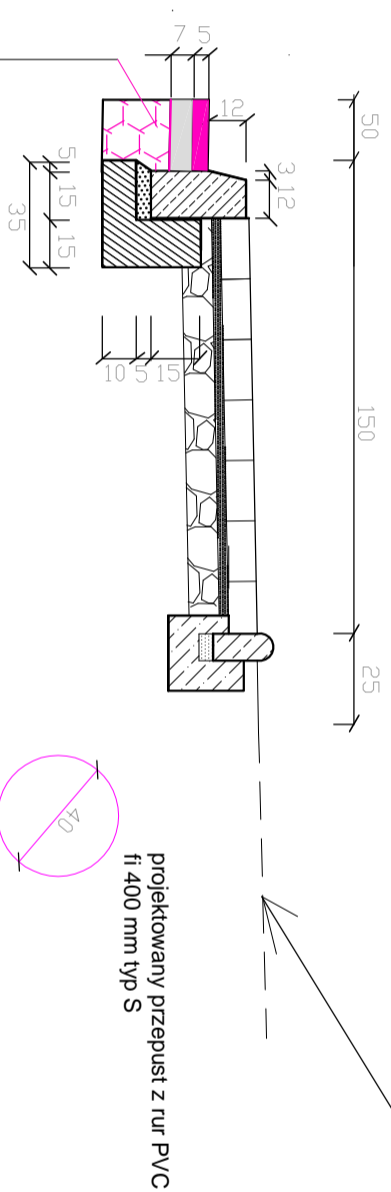
GKN.6642.2053/1.2018

10 MARZ 2017

INSPEKTOR WYDANIAU GEODEZJI,
 KARTOGRAFII, KATASTRU I GOSPODARKI
 TERENOWO-GEODEZJAJ

PRZEKRÓJ KONSTRUKCYJNY CHODNIKA W ULICY JAGIELŁY W MIEDNIE

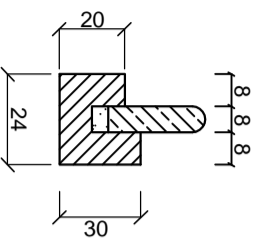
Skala 1:25



chodnik z kostki brukowej gr. 8 cm kolor czerwony
podsyпка cementowo - piaskowa gr. 3 cm
podbudowa z kruszywa kamiennego łamanego o frakcji 0/31,5 mm gr. 15 cm

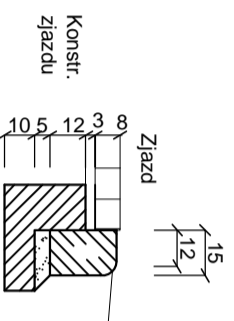
warstwa cieralna z betonu asfaltowego AC-11S 50/70 WT-2 z 2010r dla KR3	gr. - 5cm
podbudowa wiacca z betonu asfaltowego AC-16W 50/70 WT-2 z 2010r dla KR3	gr. - 7cm
podbudowa pomocnicza z tłucznia kamiennego 0-31,5mm	gr. - 23cm

Szczegóły obrzeża



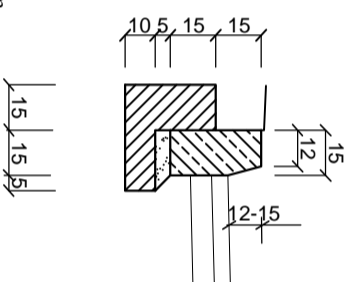
Obrzeża betonowe 8x30cm na podsyпce cementowo - piaskowej 1:4. Ława betonowa z betonu C-12/15 z oporem gr. 10cm (0,044 m³/mb)

Szczegóły krawężnika na zjazdach



Krawężnik najeżdżowy betonowy 22*15*100 cm na podsyпce cementowo - piaskowej 1:4. Ława betonowa z betonu C-12/15 z oporem gr. 10cm (0,065 m³/mb)

Szczegóły krawężnika wysokiego ze wiatłem



Krawężnik wysoki betonowy 30*15*100 cm na podsyпce cementowo - piaskowej 1:4. Ława betonowa z betonu C-12/15 z oporem gr. 10cm (0,065 m³/mb)

Plantowanie skarp i korony nasypu wraz z uzupełnieniem ziemi
Obsianie traw .

Firma "TOM" Cz. stochowa 42-200 ul. Focha 72/74 m 13

Investor: **Gmina Miedno**
ul. Uła ska 25 42-120 Miedno

Nazwa obiektu budowlanego: **Przebudowa istniejącego pasa drogi gminnej nr 656022S polegającej na budowie chodnika w m. Miedno przy ulicy Jagiełły.**

Przedmiot rysunku: **PRZEKRÓJ KONSTRUKCYJNY I SZCZEGÓŁY KONSTRUKCYJNE**

Opracował:	Tomasz Bana kiewicz	Podpis:	Rys. nr:
Projektował:	in . Janusz Mu	Podpis:	Data:
	AG.II4/AZ/7131-2/502/01	SLK/BD/1199/02	02.05.2018
	FT-83861/81/376/82	SLK/IS/1160/02	2