

Uszczegółowienie Lokalizacji Oświetlenia Ulicznego

1. Zakres opracowania

Uszczegółowienie lokalizacji oświetlenia ulicznego, nie stanowi dokumentacji projektowej w rozumieniu prawa budowlanego, a celem opracowania jest zobrazowanie poszczególnych odcinków ulic objętych projektem. Opracowania uzupełnia Program Funkcjonalno-Użytkowy i ma na celu:

- zobrazowanie geometrii ulic;
- określenie długości odcinków podlegający modernizacji oświetlenia;

2. Założenia i przebieg przygotowania opracowania

- 2.1. Geometria ulic została oparta o wizje lokalną i fizyczne pomiary wykonane w okresie 5-9 października 2020 r. Pomiary nie miały charakteru geodezyjnego, mogą więc być obciążone błędem pomiarowym. Przeprowadzono jeden pomiar na środkowym przebiegu każdej z ulic objętych projektem. Dodatkowo opis lokalizacji opatrzone zdjęciem poglądowym;
- 2.2. Dla każdej ulicy założono klasę oświetleniową zgodnie z normą PN:EN 13201:2016
- 2.3. Określenie długości odcinków podlegających modernizacji wykonano na podstawie pomiaru odległości z wykorzystaniem narzędzi informatycznych: portal mapy.geoportal.gov.pl oraz program QGIS;

3. Zestawienie lokalizacji

Określenie lokalizacji każdej z ulic objętych projektem wskazano w tabeli zbiorczej oraz w zestawieniach szczegółowych zamieszczonych niżej. Każda lokalizacja opatrzona jest indywidualnym numerem

Tabela 1 Zestawienie wyników symulacji

Nr lokalizacji	Ulica	Rejon	Długość odcinka
1	Mokra Trzecia	Mokra	2247
2	Mrzygód	Mokra	250
3	Do cmentarza	Mokra	200
4	Mokra Druga	Mokra	2150
6	S2023	Mokra	2450
7	Mokra Pierwsza	Mokra	1800
8	Turystyczna	Władysławów	3800
9	Bujecka	Władysławów	475
10	Leśna	Władysławów	640
11	Piaskowa	Borowa	370
12	Malownicza	Borowa	250
13	Spacerowa	Borowa	950
14	Wesoła	Borowa	590
15	Dębowa	Borowa	450
16	Sosnowa	Borowa	1300
17	Główna	Borowa	1185
18	Rywaczki	Rywaczki	2120
19	Sportowa	Ostrowy nad Okszą	2715
20	Akacyjowa	Ostrowy nad Okszą	825
21	Kasztanowa	Ostrowy nad Okszą	400
22	Krótka	Ostrowy nad Okszą	350
23	Tęczowa	Ostrowy nad Okszą	200
24	Zadworna	Ostrowy nad Okszą	1135
25	Wąska	Ostrowy nad Okszą	170
26	Stawowa	Ostrowy nad Okszą	310
27	Dębowa	Ostrowy nad Okszą	195
28	DW 492 Brzeźnicka		1600
29	Cmentarna	Ostrowy nad Okszą	100
30	Zakładowa	Ostrowy nad Okszą	775
31	Parkowa	Ostrowy nad Okszą	400
32	Graniczna	Ostrowy nad Okszą	325
33	Słoneczna	Ostrowy nad Okszą	250
34	Topolowa	Ostrowy nad Okszą	300
35	Piaskowa	Ostrowy nad Okszą	300
36	Kocińska	Ostrowy nad Okszą	350
37	Brzozowa	Ostrowy nad Okszą	1115

Nr lokalizacji	Ulica	Rejon	Długość odcinka
38	Ogrodowa	Ostrowy nad Okszą	485
39	Częstochowska	Ostrowy nad Okszą	1735
40	Łąkowa	Ostrowy nad Okszą	640
41	Leśna	Ostrowy nad Okszą	325
42	Cicha	Ostrowy nad Okszą	620
43	Kołaczkowice	Wapiennik	3150
44	Wiktorowska	Wapiennik	2750
45	Golczewska	Wapiennik	1100
46	Wołyńska	Wapiennik	2050
47	Ułańska	Wapiennik	900
48	Akacyjowa	Wapiennik	1850
49	Konopnickiej	Wapiennik	2500
50	Zygmunta Starego	Stare Miedźno	500
51	Władysława Jagiełły	Stare Miedźno	3895
52	Bolesława Chrobrego	Stare Miedźno	120
53	Kazimierza Wielkiego	Stare Miedźno	350
54	Podlesie	Stare Miedźno	300
55	Świętej Jadwigi	Stare Miedźno	900
56	Władysława Łokietka	Stare Miedźno	520
57	Mieszka I	Stare Miedźno	250
58	Izbiska	Izbiska	1485
59	Sienkiewicza	Miedźno	440
60	Kraśińskiego	Miedźno	200
61	Mickiewicza	Miedźno	400
62	Leśna	Miedźno	750
63	Słowackiego	Miedźno	150
64	Wyzwolenia	Miedźno	2150
65	Łąkowa	Miedźno	1650
66	Księżycowa	Miedźno	530
67	Słoneczna	Miedźno	300
68	Gwiazdna	Miedźno	330
69	Kosmiczna	Miedźno	50
70	Planetarna	Miedźno	50
71	Sportowa	Miedźno	200
72	Szkolna	Miedźno	525
73	DW 491 Częstochowska	Miedźno	6200
74	Droga pod lasem	Mokra	350
75	Krzyżówka	Mokra	50
76	Leśniczówka	Mokra	50
77	Posada Kraszewskich	Mokra	250
78	DW 492	Nowy Folwark	400

Lp.	Ulica	Pas uliczny			Nawierzchnia jezdni	Nawierzchnia pobocza	Sugerowana KLASA
		Pobocze [m]	Jezdnia [m]	Pobocze [m]			
1	Mokra Trzecia (Mokra)	3	4,7	4	Asfalt	Grunt	M5



Lp.	Ulica	Pas uliczny			Nawierzchnia jezdni	Nawierzchnia pobocza	Sugerowana KLASA
		Pobocze [m]	Jezdnia [m]	Pobocze [m]			
2	Mrzygłód (Mokra)	1	5,5	2	Asfalt	Grunt	M4



Lp.	Ulica	Pas uliczny			Nawierzchnia jezdni	Nawierzchnia pobocza	Sugerowana KLASA
		Pobocze [m]	Jezdnia [m]	Pobocze [m]			
3	Do cmentarza (Mokra)	1	3,5	2	Asfalt	Grunt	M5



Lp.	Ulica	Pas uliczny			Nawierzchnia jezdni	Nawierzchnia pobocza	Sugerowana KLASA
		Pobocze [m]	Jezdnia [m]	Pobocze [m]			
4	Mokra Druga (Mokra)	3,5	4,4	3,5	Asfalt	Grunt	M5



Lp.	Ulica	Pas uliczny			Nawierzchnia jezdni	Nawierzchnia pobocza	Sugerowana KLASA
		Pobocze [m]	Jezdnia [m]	chodnik [m]			
6	S2023 (Mokra)	Pobocze [m]	Jezdnia [m]	chodnik [m]	Asfalt	Grunt	M4
		2,65	6,65	1,7			



Lp.	Ulica	Pas uliczny			Nawierzchnia jezdni	Nawierzchnia pobocza	Sugerowana KLASA
		Pobocze [m]	Jezdnia [m]	Pobocze [m]			
7	Mokra Pierwsza (Mokra)	Pobocze [m]	Jezdnia [m]	Pobocze [m]	Asfalt	Grunt	M5
		2,60	4,4	2,6			



Lp.	Ulica	Pas uliczny			Nawierzchnia jezdni	Nawierzchnia pobocza	Sugerowana KLASA
		Pobocze [m]	Jezdnia [m]	Pobocze [m]			
8 (a)	Turystyczna (Władysławów)	Pobocze [m]	Jezdnia [m]	Pobocze [m]	Asfalt	Grunt	M5
		3,85	5,5	3,5			
Lp.	Ulica	Pas uliczny			Nawierzchnia jezdni	Nawierzchnia pobocza	Sugerowana KLASA
8 (b)	Turystyczna (Władysławów)	chodnik [m]	Jezdnia [m]	Pobocze [m]	Asfalt	Grunt	M5
		1,85	5,5	1,8			



Lp.	Ulica	Pas uliczny			Nawierzchnia jezdni	Nawierzchnia pobocza	Sugerowana KLASA
		Pobocze [m]	Jezdnia [m]	Pobocze [m]			
9	Bujecka (Władysławów)	Pobocze [m]	Jezdnia [m]	Pobocze [m]	Asfalt	Grunt	M4
		1,6	5,1	1,6			



Lp.	Ulica	Pas uliczny			Nawierzchnia jezdni	Nawierzchnia pobocza	Sugerowana KLASA
		Pobocze [m]	Jezdnia [m]	Pobocze [m]			
10	Leśna (Władysławów)	Pobocze [m]	Jezdnia [m]	Pobocze [m]	Asfalt	Grunt	M5
		1,5	4,4	1,5			



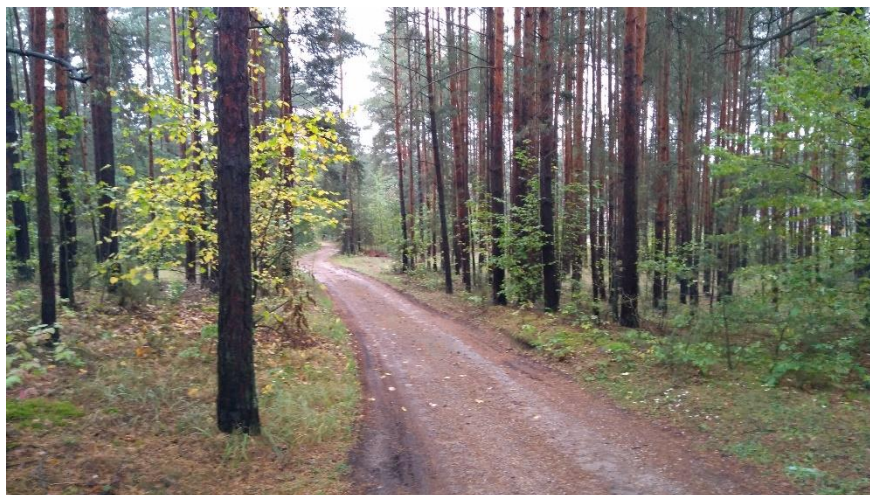
Lp.	Ulica	Pas uliczny			Nawierzchnia jezdni	Nawierzchnia pobocza	Sugerowana KLASA
		Pobocze [m]	Jezdnia [m]	Pobocze [m]			
11	Piaskowa (Borowa)	Pobocze [m]	Jezdnia [m]	Pobocze [m]	Asfalt	Grunt	M5
		1,2	3,7	1,2			



Lp.	Ulica	Pas uliczny			Nawierzchnia jezdni	Nawierzchnia pobocza	Sugerowana KLASA
		Pobocze [m]	Jezdnia [m]	Pobocze [m]			
12	Malownicza (Borowa)	Pobocze [m]	Jezdnia [m]	Pobocze [m]	Asfalt	Grunt	M5
		1,5	4,3	1,5			



Lp.	Ulica	Pas uliczny			Nawierzchnia jezdni	Nawierzchnia pobocza	Sugerowana KLASA
		Pobocze [m]	Jezdnia [m]	Pobocze [m]	Nawierzchnia nieutwardzona a grunt/żwir	Grunt	M5
13	Spacerowa (Borowa)	1,2	3,1	1,2			



Lp.	Ulica	Pas uliczny			Nawierzchnia jezdni	Nawierzchnia pobocza	Sugerowana KLASA
		Pobocze [m]	Jezdnia [m]	Pobocze [m]	Nawierzchnia nieutwardzona a grunt/żwir	Grunt	M5
14	Wesoła (Borowa)	0,5	4,15	0,5			



Lp.	Ulica	Pas uliczny			Nawierzchnia jezdni	Nawierzchnia pobocza	Sugerowana KLASA
		Pobocze [m]	Jezdnia [m]	Pobocze [m]			
15	Dębowa (Borowa)	Pobocze [m]	Jezdnia [m]	Pobocze [m]	Grunt	Grunt	M5
		1,5	3,6	1,5			



Lp.	Ulica	Pas uliczny			Nawierzchnia jezdni	Nawierzchnia pobocza	Sugerowana KLASA
		Pobocze [m]	Jezdnia [m]	Pobocze [m]			
16	Sosnowa (Borowa)	Pobocze [m]	Jezdnia [m]	Pobocze [m]	Asfalt	Grunt	M5
		1	4	1			



Lp.	Ulica	Pas uliczny			Nawierzchnia jezdni	Nawierzchnia pobocza	Sugerowana KLASA
		Chodnik[m]	Jezdnia [m]	Chodnik [m]			
17	Główna (Borowa)				Asfalt	Grunt	M5
		1	4,65	1			



Lp.	Ulica	Pas uliczny			Nawierzchnia jezdni	Nawierzchnia pobocza	Sugerowana KLASA
		Pobocze[m]	Jezdnia [m]	Pobocze [m]			
18	Rywaczki (Rywaczki)				Asfalt	Grunt	M5
		0,5	3,9	0,5			



Lp.	Ulica	Pas uliczny			Nawierzchnia jezdni	Nawierzchnia pobocza	Sugerowana KLASA
		Pobocze[m]	Jezdnia [m]	Pobocze [m]			
19	Sportowa (Ostrowy nad Okszą)	Pobocze[m]	Jezdnia [m]	Pobocze [m]	Asfalt	Grunt	M5
		3	4	1,5			



Lp.	Ulica	Pas uliczny			Nawierzchnia jezdni	Nawierzchnia pobocza	Sugerowana KLASA
		Pobocze[m]	Jezdnia [m]	Pobocze [m]			
20	Akacyjowa (Ostrowy nad Okszą)	Pobocze[m]	Jezdnia [m]	Pobocze [m]	Asfalt	Grunt	M5
		0,5	5	0,5			



Lp.	Ulica	Pas uliczny			Nawierzchnia jezdni	Nawierzchnia pobocza	Sugerowana KLASA
		Pobocze[m]	Jezdnia [m]	Pobocze [m]			
21	Kasztanowa (Ostrowy nad Okszą)				Asfalt	Grunt	M5
		1	4,5	1			



Lp.	Ulica	Pas uliczny			Nawierzchnia jezdni	Nawierzchnia pobocza	Sugerowana KLASA
		Pobocze[m]	Jezdnia [m]	Pobocze [m]			
22	Krótka (Ostrowy nad Okszą)				Asfalt	Grunt	M5
		0,4	3,85	0,4			



Lp.	Ulica	Pas uliczny			Nawierzchnia jezdni	Nawierzchnia pobocza	Sugerowana KLASA
		Pobocze[m]	Jezdnia [m]	Pobocze [m]			
23	Tęczowa (Ostrowy nad Okszą)				Żwir/piach	Grunt	M5
		0,5	3,3	0,5			



Lp.	Ulica	Pas uliczny			Nawierzchnia jezdni	Chodnik	Sugerowana KLASA
		Chodnik [m]	Jezdnia [m]	Chodnik [m]			
24	Zadworna (Ostrowy nad Okszą)				Asfalt	Kostka brukowa	M4
		0,9	5,5	1,4			



Lp.	Ulica	Pas uliczny			Nawierzchnia jezdni	Nawierzchnia pobocza	Sugerowana KLASA
		Pobocze[m]	Jezdnia [m]	Pobocze [m]			
25	Wąska (Ostrowy nad Okszą)				Kostka brukowa	Grunt	M5
		0,6	3	0,4			



Lp.	Ulica	Pas uliczny			Nawierzchnia jezdni	Nawierzchnia pobocza	Sugerowana KLASA
		Pobocze [m]	Jezdnia [m]	Pobocze [m]			
26	Stawowa (Ostrowy nad Okszą)				Piach/żwir	Grunt	M5
		0,5	2,7	0,5			



Lp.	Ulica	Pas uliczny			Nawierzchnia jezdni	Nawierzchnia pobocza	Sugerowana KLASA
		Pobocze [m]	Jezdnia [m]	Pobocze [m]	Piach/żwir	Grunt	
27	Dębowa (Ostrowy nad Okszą)	Pobocze [m]	Jezdnia [m]	Pobocze [m]	Piach/żwir	Grunt	M5
		0,5	2,6	0,5			



Lp.	Ulica	Pas uliczny			Nawierzchnia jezdni	Nawierzchnia pobocza	Sugerowana KLASA
		Chodnik [m]	Jezdnia [m]	Chodnik [m]	Asfalt	Grunt	
28	DW492 Brzeźnicka	Chodnik [m]	Jezdnia [m]	Chodnik [m]	Asfalt	Grunt	M4
		1,95	8,7	2,2			



Lp.	Ulica	Pas uliczny			Nawierzchnia jezdni	Nawierzchnia pobocza	Sugerowana KLASA
		Pobocze [m]	Jezdnia [m]	Pobocze [m]			
29	Cmentarna (Ostrowy nad Okszą)	Pobocze [m]	Jezdnia [m]	Pobocze [m]	Piach/żwir	Grunt	M5
		0,25	4,2	0,25			



Lp.	Ulica	Pas uliczny			Nawierzchnia jezdni	Nawierzchnia pobocza	Sugerowana KLASA
		Pobocze [m]	Jezdnia [m]	Pobocze [m]			
30	Zakładowa (Ostrowy nad Okszą)	Pobocze [m]	Jezdnia [m]	Pobocze [m]	Piach/żwir	brak	M5
		0	5,3	0			



Lp.	Ulica	Pas uliczny			Nawierzchnia jezdni	Nawierzchnia pobocza	Sugerowana KLASA
		chodnik[m]	Jezdnia [m]	Pobocze [m]			
31	Parkowa (Ostrowy nad Okszą)	chodnik[m]	Jezdnia [m]	Pobocze [m]	Asfalt	Grunt oraz kostka brukowa	M5
		1,5	4,9	2			



Lp.	Ulica	Pas uliczny			Nawierzchnia jezdni	Nawierzchnia pobocza	Sugerowana KLASA
		Pobocze [m]	Jezdnia [m]	Pobocze [m]			
32	Graniczna (Ostrowy nad Okszą)	Pobocze [m]	Jezdnia [m]	Pobocze [m]	Asfalt	Grunt	M5
		1,2	4,7	1,2			



Lp.	Ulica	Pas uliczny			Nawierzchnia jezdni	Nawierzchnia pobocza	Sugerowana KLASA
		Pobocze [m]	Jezdnia [m]	Pobocze [m]			
33	Słoneczna (Ostrowy nad Okszą)	Pobocze [m]	Jezdnia [m]	Pobocze [m]	Żwir	Grunt	M5
		1,5	4,4	1,5			



Lp.	Ulica	Pas uliczny			Nawierzchnia jezdni	Nawierzchnia pobocza	Sugerowana KLASA
		Pobocze [m]	Jezdnia [m]	Pobocze [m]			
34	Topolowa (Ostrowy nad Okszą)	Pobocze [m]	Jezdnia [m]	Pobocze [m]	Piach/żwir	Grunt	M5
		0	4,4	0			



Lp.	Ulica	Pas uliczny			Nawierzchnia jezdni	Nawierzchnia pobocza	Sugerowana KLASA
		Pobocze [m]	Jezdnia [m]	Pobocze [m]			
35	Piaskowa (Ostrowy nad Okszą)	Pobocze [m]	Jezdnia [m]	Pobocze [m]	Asfalt	Grunt	M5
		1	4,35	0,5			



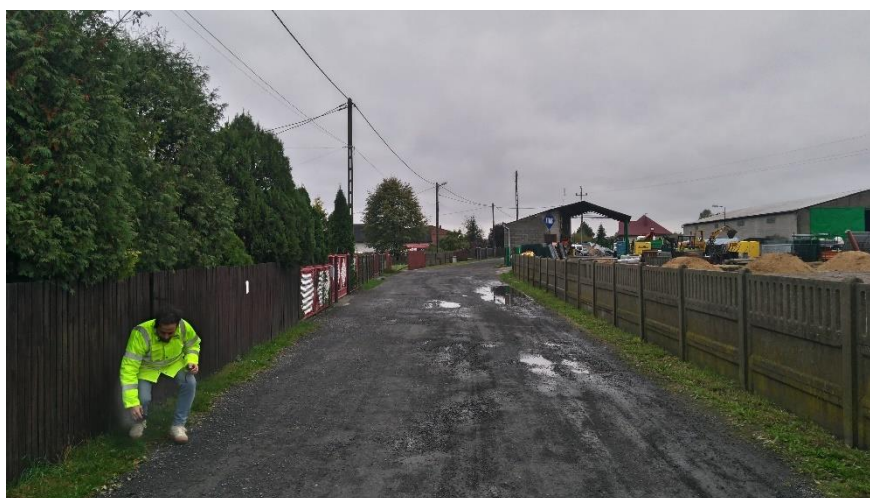
Lp.	Ulica	Pas uliczny			Nawierzchnia jezdni	Nawierzchnia pobocza	Sugerowana KLASA
		Pobocze [m]	Jezdnia [m]	Pobocze [m]			
36	Kocińska (Ostrowy nad Okszą)	Pobocze [m]	Jezdnia [m]	Pobocze [m]	Asfalt	Grunt	M5
		2,8	4,6	1,6			



Lp.	Ulica	Pas uliczny			Nawierzchnia jezdni	Nawierzchnia pobocza	Sugerowana KLASA
		Pobocze [m]	Jezdnia [m]	Pobocze [m]			
37	Brzozowa (Ostrowy nad Okszą)	Pobocze [m]	Jezdnia [m]	Pobocze [m]	Asfalt	Grunt	M5
		0,4	4,3	0,4			



Lp.	Ulica	Pas uliczny			Nawierzchnia jezdni	Nawierzchnia pobocza	Sugerowana KLASA
		Pobocze [m]	Jezdnia [m]	Pobocze [m]			
38	Ogrodowa (Ostrowy nad Okszą)	Pobocze [m]	Jezdnia [m]	Pobocze [m]	Piach/żwir	Grunt	M5
		0,4	6	0,4			



Lp.	Ulica	Pas uliczny			Nawierzchnia jezdni	Nawierzchnia pobocza	Sugerowana KLASA
		Chodnik [m]	Jezdnia [m]	Chodnik [m]			
39	Częstochowska (Ostrowy nad Okszą)	Chodnik [m]	Jezdnia [m]	Chodnik [m]	Piach/żwir	Kostka brukowa	M4
		1,5	6	1,6			



Lp.	Ulica	Pas uliczny			Nawierzchnia jezdni	Nawierzchnia pobocza	Sugerowana KLASA
		Pobocze [m]	Jezdnia [m]	Pobocze [m]			
40	Łąkowa (Ostrowy nad Okszą)	Pobocze [m]	Jezdnia [m]	Pobocze [m]	M4	Grunt	M5
		1	4	1,5			



Lp.	Ulica	Pas uliczny			Nawierzchnia jezdni	Nawierzchnia pobocza	Sugerowana KLASA
		Pobocze [m]	Jezdnia [m]	Pobocze [m]			
41	Leśna (Ostrowy nad Okszą)	Pobocze [m]	Jezdnia [m]	Pobocze [m]	Piach/żwir	Grunt	M5
		0,5	3,9	0,5			



ŹRÓDŁO: <https://www.google.pl/maps/>

Lp.	Ulica	Pas uliczny			Nawierzchnia jezdni	Nawierzchnia pobocza	Sugerowana KLASA
		Pobocze [m]	Jezdnia [m]	Pobocze [m]			
42	Cicha (Ostrowy nad Okszą)	Pobocze [m]	Jezdnia [m]	Pobocze [m]	Piach/żwir	Grunt	M5
		0	4,9	0			



Lp.	Ulica	Pas uliczny			Nawierzchnia jezdni	Nawierzchnia pobocza	Sugerowana KLASA
		Pobocze [m]	Jezdnia [m]	Pobocze [m]			
43	Kołaczkowice (Kołaczkowice)	Pobocze [m]	Jezdnia [m]	Pobocze [m]	Piach/żwir	Grunt	M5
		1,3	4,9	1,3			



Lp.	Ulica	Pas uliczny			Nawierzchnia jezdni	Nawierzchnia pobocza	Sugerowana KLASA
		Pobocze [m]	Jezdnia [m]	Pobocze [m]			
44	Wiktorowska (Wapiennik)	Pobocze [m]	Jezdnia [m]	Pobocze [m]	Asfalt	Grunt	M5
		1	4,2	1			



Lp.	Ulica	Pas uliczny			Nawierzchnia jezdni	Nawierzchnia pobocza	Sugerowana KLASA
		Pobocze [m]	Jezdnia [m]	Pobocze [m]			
45	Golczewska (Wapiennik)	Pobocze [m]	Jezdnia [m]	Pobocze [m]	Piach/żwir	Grunt	M5
		1	3,9	1			



Lp.	Ulica	Pas uliczny			Nawierzchnia jezdni	Nawierzchnia pobocza	Sugerowana KLASA
		Pobocze [m]	Jezdnia [m]	Chodnik [m]			
46	Wołyńska (Wapiennik)	Pobocze [m]	Jezdnia [m]	Chodnik [m]	Asfalt	Grunt, kostka brukowa	M4
		1	5,2	1,8			



Lp.	Ulica	Pas uliczny			Nawierzchnia jezdni	Nawierzchnia pobocza	Sugerowana KLASA
		Chodnik[m]	Jezdnia [m]	Chodnik[m]			
47	Ułańska (Wapiennik)	Chodnik[m]	Jezdnia [m]	Chodnik[m]	Asfalt	Kostka brukowa	M5
		1,9	6,7	2,15			



Lp.	Ulica	Pas uliczny			Nawierzchnia jezdni	Nawierzchnia pobocza	Sugerowana KLASA
		Pobocze[m]	Jezdnia [m]	Chodnik[m]			
48	Akacyjowa (Wapiennik)	Pobocze[m]	Jezdnia [m]	Chodnik[m]	Asfalt	Grunt, kostka brukowa	
		0,5	5,5	1,9			



Lp.	Ulica	Pas uliczny			Nawierzchnia jezdni	Nawierzchnia pobocza	Sugerowana KLASA
		Pobocze[m]	Jezdnia [m]	Pobocze[m]			
49	Konopnickiej (Wapiennik)	Pobocze[m]	Jezdnia [m]	Pobocze[m]	Asfalt	Grunt	M5
		1,5	4,8	1,5			



Lp.	Ulica	Pas uliczny			Nawierzchnia jezdni	Nawierzchnia pobocza	Sugerowana KLASA
		Pobocze[m]	Jezdnia [m]	Pobocze[m]			
50	Zygmunta Starego (Stare Miedźno)	Pobocze[m]	Jezdnia [m]	Pobocze[m]	Piach/żwir	Grunt	M5
		0,5	3,8	0,5			



Lp.	Ulica	Pas uliczny			Nawierzchnia jezdni	Nawierzchnia pobocza	Sugerowana KLASA
		Pobocze[m]	Jezdnia [m]	Pobocze[m]			
51	Władysława Jagiełły (Stare Miedźno)	Pobocze[m]	Jezdnia [m]	Pobocze[m]	Asfalt	Grunt	M5
		0,8	4,2	0,8			



Lp.	Ulica	Pas uliczny			Nawierzchnia jezdni	Nawierzchnia pobocza	Sugerowana KLASA
		Pobocze[m]	Jezdnia [m]	Pobocze[m]			
52	Bolesława Chrobrego (Stare Miedźno)	Pobocze[m]	Jezdnia [m]	Pobocze[m]	Asfalt	Grunt	M5
		1	3,8	1			



Lp.	Ulica	Pas uliczny			Nawierzchnia jezdni	Nawierzchnia pobocza	Sugerowana KLASA
		Pobocze[m]	Jezdnia [m]	Pobocze[m]			
53	Kazimierza Wielkiego (Stare Miedźno)	Pobocze[m]	Jezdnia [m]	Pobocze[m]	Asfalt	Grunt	M5
		1,5	3,5	1,5			



Lp.	Ulica	Pas uliczny			Nawierzchnia jezdni	Nawierzchnia pobocza	Sugerowana KLASA
		Pobocze[m]	Jezdnia [m]	Pobocze[m]			
54	Podlesie (Stare Miedźno)	Pobocze[m]	Jezdnia [m]	Pobocze[m]	Asfalt	Grunt	M5
		1,5	3,5	1,5			



Lp.	Ulica	Pas uliczny			Nawierzchnia jezdni	Nawierzchnia pobocza	Sugerowana KLASA
		Pobocze[m]	Jezdnia [m]	Pobocze[m]			
55	Świętej Jadwigi (Stare Miedźno)	Pobocze[m]	Jezdnia [m]	Pobocze[m]	Asfalt	Grunt	M5
		0,5	4,1	0,5			



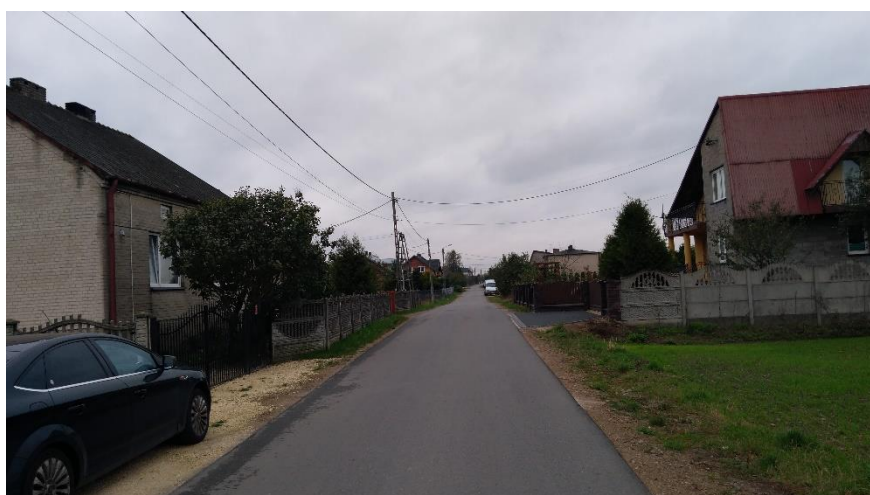
Lp.	Ulica	Pas uliczny			Nawierzchnia jezdni	Nawierzchnia pobocza	Sugerowana KLASA
		Pobocze[m]	Jezdnia [m]	Pobocze[m]			
56	Władysława Łokietka (Stare Miedźno)	Pobocze[m]	Jezdnia [m]	Pobocze[m]	Piach/żwir	Grunt	M5
		1	3,8	1			



Lp.	Ulica	Pas uliczny			Nawierzchnia jezdni	Nawierzchnia pobocza	Sugerowana KLASA
		Pobocze[m]	Jezdnia [m]	Pobocze[m]			
57	Mieszka I (Stare Miedźno)				Piach/żwir	Grunt	M5
		0,5	2,7	0,5			



Lp.	Ulica	Pas uliczny			Nawierzchnia jezdni	Nawierzchnia pobocza	Sugerowana KLASA
		Pobocze [m]	Jezdnia [m]	Pobocze [m]			
58	Izbiska (Izbiska)				Asfalt	Grunt	M5
		1	4,2	1			



Lp.	Ulica	Pas uliczny			Nawierzchnia jezdni	Nawierzchnia pobocza
		Pobocze[m]	Jezdnia [m]	Pobocze[m]	Asfalt	Grunt
59	Sienkiewiczza (Miedzno)	1	4,4	1		



Lp.	Ulica	Pas uliczny			Nawierzchnia jezdni	Nawierzchnia pobocza	Sugerowana KLASA
		Pobocze [m]	Jezdnia [m]	Pobocze [m]	Piach/żwir	Grunt	M5
60	Krasińskiego (Miedzno)	1	3,9	1			



Lp.	Ulica	Pas uliczny			Nawierzchnia jezdni	Nawierzchnia pobocza	Sugerowana KLASA
		Pobocze [m]	Jezdnia [m]	Pobocze [m]			
61	Mickiewicza (Miedźno)				Asfalt	Grunt	M5
		1	4,4	1			



Lp.	Ulica	Pas uliczny				Nawierzchnia jezdni	Nawierzchnia pobocza	Sugerowana KLASA
		Chodnik [m]	Jezdnia [m]	Chodnik [m]	Pobocze [m]			
62	Leśna (Miedźno)					Asfalt	Kostka brukowa, grunt	M5
		1,6	5,6	2,4	1,5			



Lp.	Ulica	Pas uliczny			Nawierzchnia jezdni	Nawierzchnia pobocza	Sugerowana KLASA
		Pobocze [m]	Jezdnia [m]	Pobocze [m]	Asfalt	Grunt	M5
63	Słowackiego (Miedźno)	0,5	3,9	0,5			



Lp.	Ulica	Pas uliczny			Nawierzchnia jezdni	Nawierzchnia pobocza	Sugerowana KLASA
		Chodnik [m]	Jezdnia [m]	Chodnik [m]	Asfalt	Kostka brukowa	M4
64	Wyzwolenia (Miedźno)	2,35	6,9	2,8			



Lp.	Ulica	Pas uliczny			Nawierzchnia jezdni	Nawierzchnia pobocza	Sugerowana KLASA
		Pobocze[m]	Jezdnia[m]	Pobocze[m]			
65	Łąkowa (Miedźno)				Asfalt	Grunt	M5
		1	4,6	1			



Lp.	Ulica	Pas uliczny			Nawierzchnia jezdni	Nawierzchnia pobocza	Sugerowana KLASA
		Chodnik [m]	Jezdnia [m]	Chodnik [m]			
66	Księżycowa (Miedźno)				Asfalt	Kostka brukowa	M5
		1,6	5,9	1,6			



Lp.	Ulica	Pas uliczny			Nawierzchnia jezdni	Nawierzchnia pobocza	Sugerowana KLASA
		Chodnik [m]	Jezdnia [m]	Chodnik [m]			
67	Słoneczna (Miedzno)	1,5	5,9	1,5	Asfalt	Kostka brukowa	M5



Lp.	Ulica	Pas uliczny			Nawierzchnia jezdni	Nawierzchnia pobocza	Sugerowana KLASA
		Pobocze [m]	Jezdnia [m]	Pobocze [m]			
68	Gwiazdna (Miedzno)	0	5,2	0	Kostka brukowa	-	M5



Lp.	Ulica	Pas uliczny			Nawierzchnia jezdni	Nawierzchnia pobocza	Sugerowana KLASA
		Pobocze [m]	Jezdnia [m]	Pobocze [m]			
69	Kosmiczna (Miedzno)	3	4,4	1	Żwir/piach	grunt	M5



Lp.	Ulica	Pas uliczny			Nawierzchnia jezdni	Nawierzchnia pobocza	Sugerowana KLASA
		Pobocze [m]	Jezdnia [m]	Pobocze [m]			
70	Planetarna (Miedzno)	3	4,4	3	Żwir/piach	grunt	M5



Lp.	Ulica	Pas uliczny			Nawierzchnia jezdni	Nawierzchnia pobocza	Sugerowana KLASA
		Chodnik [m]	Jezdnia [m]	Pobocze [m]			
71	Sportowa (Miedźno)				Asfalt	Grunt, kostka brukowa	M5
		1	5	1,6			



Lp.	Ulica	Pas uliczny			Nawierzchnia jezdni	Nawierzchnia pobocza	Sugerowana KLASA
		Pobocze [m]	Jezdnia [m]	Pobocze [m]			
72 A	Szkolna (Miedźno)				Asfalt	Kostka brukowa	M5
		0,4	5,8	0,4			



Lp.	Ulica	Pas uliczny				Nawierzchnia jezdni	Nawierzchnia pobocza	Sugerowana KLASA
		Chodnik [m]	Parking [m]	Jezdnia [m]	Chodnik [m]			
72 B	Szkolna (Miedźno)	Chodnik [m]	Parking [m]	Jezdnia [m]	Chodnik [m]	Asfalt	Kostka brukowa	M5
		1,6	3,6	5,8	2,3			



Lp.	Ulica	Pas uliczny			Nawierzchnia jezdni	Nawierzchnia pobocza	Sugerowana KLASA
		Chodnik [m]	Jezdnia [m]	Chodnik [m]			
73	DW491 Częstochowska (Miedźno)	Chodnik [m]	Jezdnia [m]	Chodnik [m]	Asfalt	Kostka brukowa	M4
		2,65	9,3	2,8			



Lp.	Ulica	Pas uliczny			Nawierzchnia jezdni	Nawierzchnia pobocza	Sugerowana KLASA
		Pobocze [m]	Jezdnia [m]	Pobocze [m]	Piach/żwir	grunt	
74	Droga pod lasem (Mokra)	0,5	3,2	0,5			M6



ŹRÓDŁO: <https://www.google.pl/maps/>

Lp.	Ulica	Pas uliczny			Nawierzchnia jezdni	Nawierzchnia pobocza	Sugerowana KLASA
		Pobocze [m]	Jezdnia [m]	Pobocze [m]	Asfalt	grunt	
75	Krzyżówka (Mokra)	1,5	5,9	1,5			M5



ŹRÓDŁO: <https://www.google.pl/maps/>

Lp.	Ulica	Pas uliczny			Nawierzchnia jezdni	Nawierzchnia pobocza	Sugerowana KLASA
		Pobocze [m]	Jezdnia [m]	Pobocze [m]			
76	Leśniczówka (Mokra)	Pobocze [m]	Jezdnia [m]	Pobocze [m]	Asfalt	grunt	M5
		0,5	5,9	1			



ŹRÓDŁO: <https://www.google.pl/maps/>

Lp.	Ulica	Pas uliczny			Nawierzchnia jezdni	Nawierzchnia pobocza	Sugerowana KLASA
		Pobocze [m]	Jezdnia [m]	Pobocze [m]			
77	Posada Kraszewskich (Mokra)	Pobocze [m]	Jezdnia [m]	Pobocze [m]	Asfalt	grunt	M5
		1,5	6,7	1,5			



ŹRÓDŁO: <https://www.google.pl/maps/>

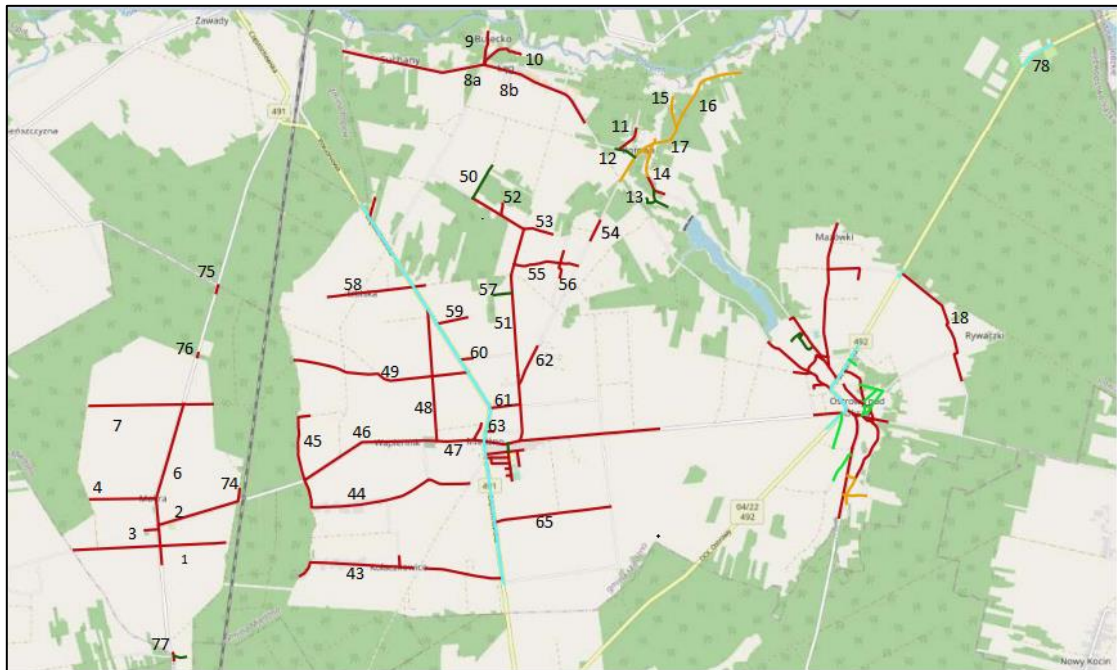
Lp.	Ulica	Pas uliczny			Nawierzchnia jezdni	Nawierzchnia pobocza	Sugerowana KLASA
		Pobocze [m]	Jezdnia [m]	Pobocze [m]	Asfalt	grunt	M4
78	DW492 (Nowy Folwark)	0,5	6,3	0,5			



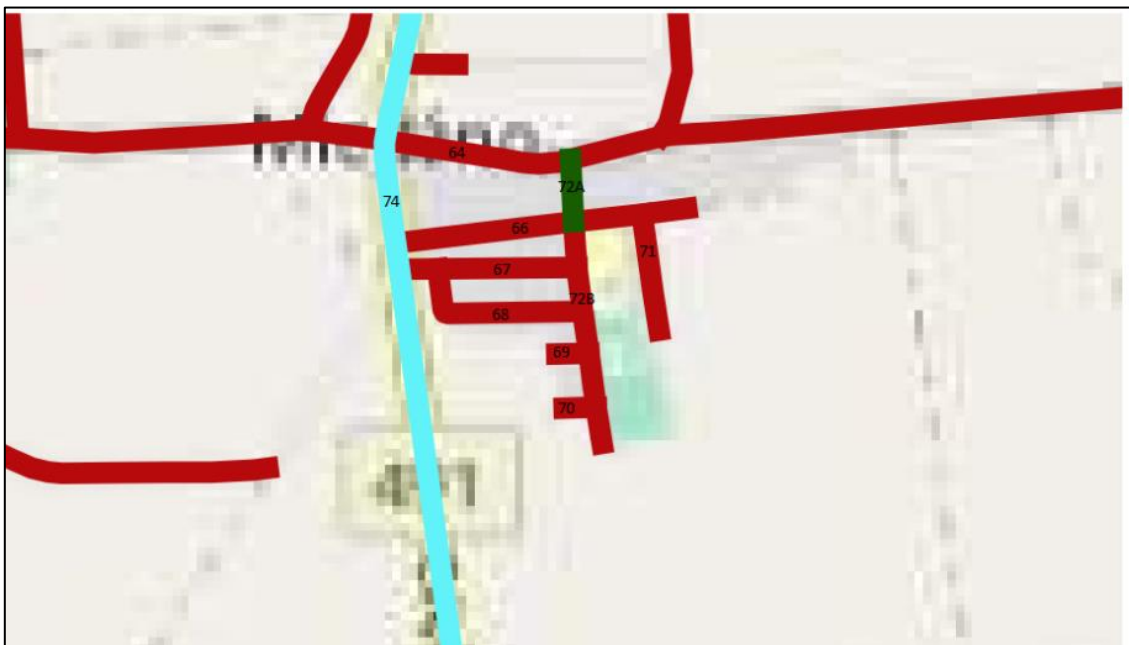
ŹRÓDŁO: <https://www.google.pl/maps/>

4. Mapy poglądowe

Zamieszczone poniżej mapy wskazują na rozmieszczenie lokalizacji wskazanych w opracowaniu.



Rysunek 1



Rysunek 2



Rysunek 3