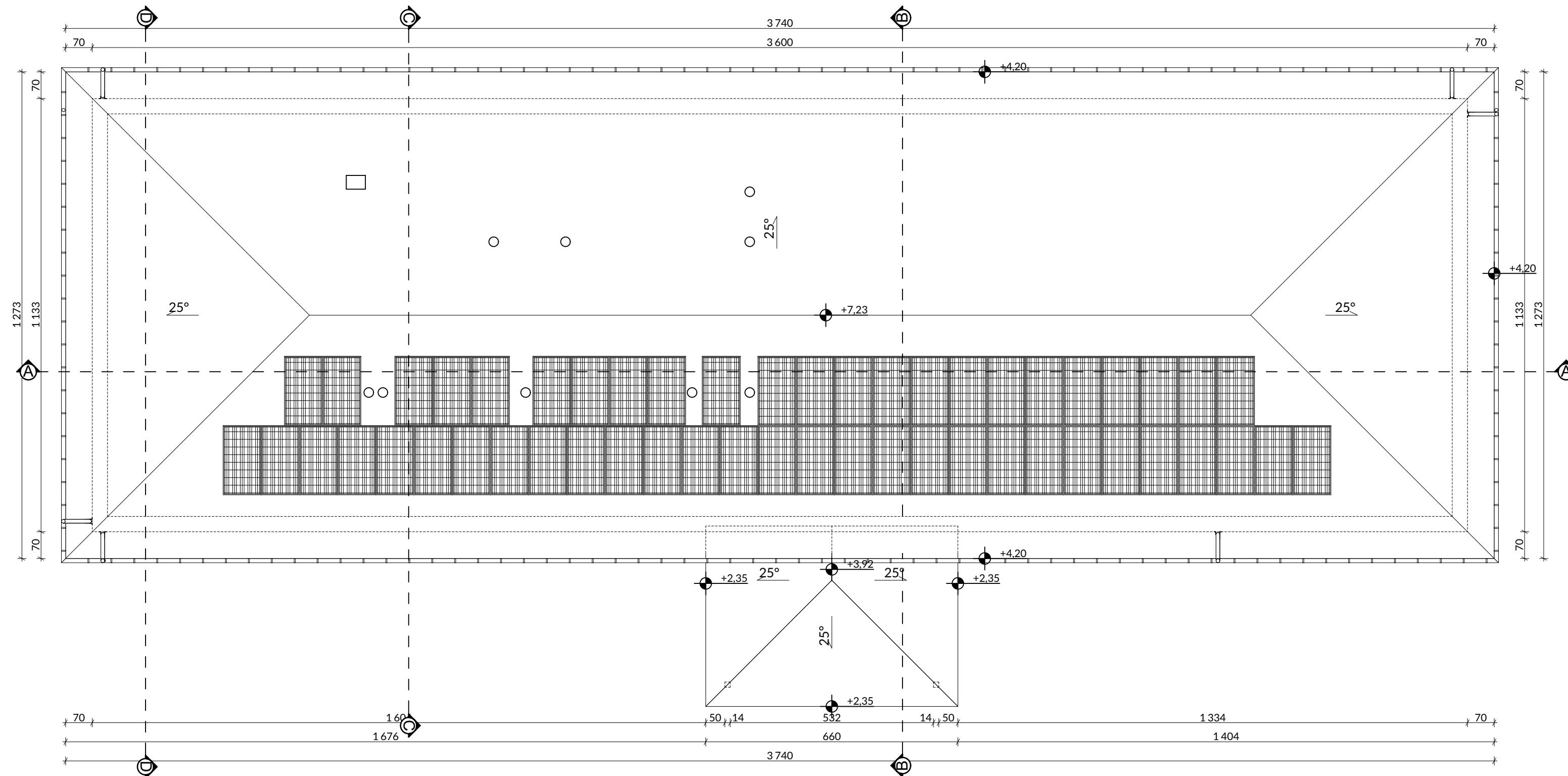
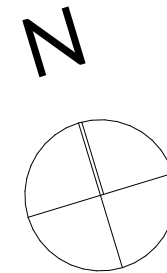


- UWAGI:
1. Rynny z blachy stalowej powlekanej lub z PCV mocowane do okapu hakami co 50 cm.
 2. Rury spustowe PCV mocowane do ściany hakami co 100 cm.
 3. Styk dachu z kominem uszczelnić fartuchem z blachy stalowej powlekanej 0.5 mm w kolorze pokrycia dachu.
 4. Kosze dachu uszczelnić fartuchem z blachy stalowej powlekanej w kolorze dachu.
 5. Zastosować wywietrzniki kalenicowe i nawiewy okapowe.
 6. W miejscach newralgicznych (kosze, krawędzie, kalenice) zastosować dodatkową warstwę folii.

UWAGI:
Powierzchnia dachu = 550,00 m²



G3D ARCHITEKTURA		GRZYBUD Paweł Grzybek ul. Tysiąclecia 10F/120, 97-500 Radomsko ul. Aleja Wyzwolenia 9/31, 42-224 Częstochowa tel. 508 521 423, kontakt@grzybud.pl, www.grzybud.pl
Investor:	Gmina Miedźno	Skala: 1:100
Adres:	ul. Ułańska 25, 42-120 Miedźno	Data: 07.2021
Przedmiot inwestycji:	Przebudowa, rozbudowa i nadbudowa budynku OSP	Nr rysunku: A 4
Lokalizacja inwestycji:	dz. nr ew. 122/2, obr. 0010 Władysławów, ul. Turystyczna 127, Władysławów, 42-120 Miedźno	
Nazwa rysunku:	RZUT DACHU	
Faza:	Projekt budowlany	
Projektant:	mgr inż. arch. Magdalena Woźniak-Belka 10/LOOK/2018	
Sprawdzający:	mgr inż. arch. Piotr Drewniak 275/SWOKK/2017	