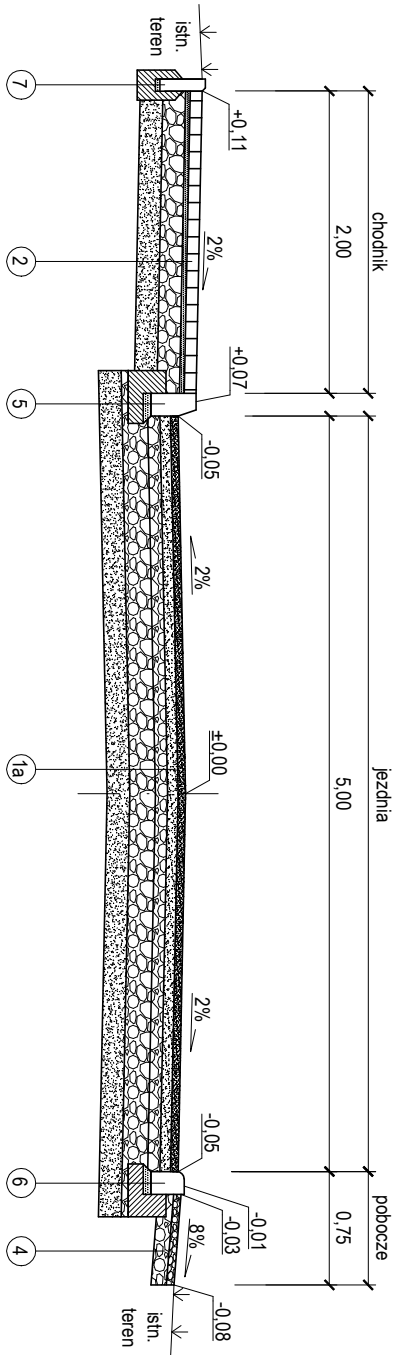
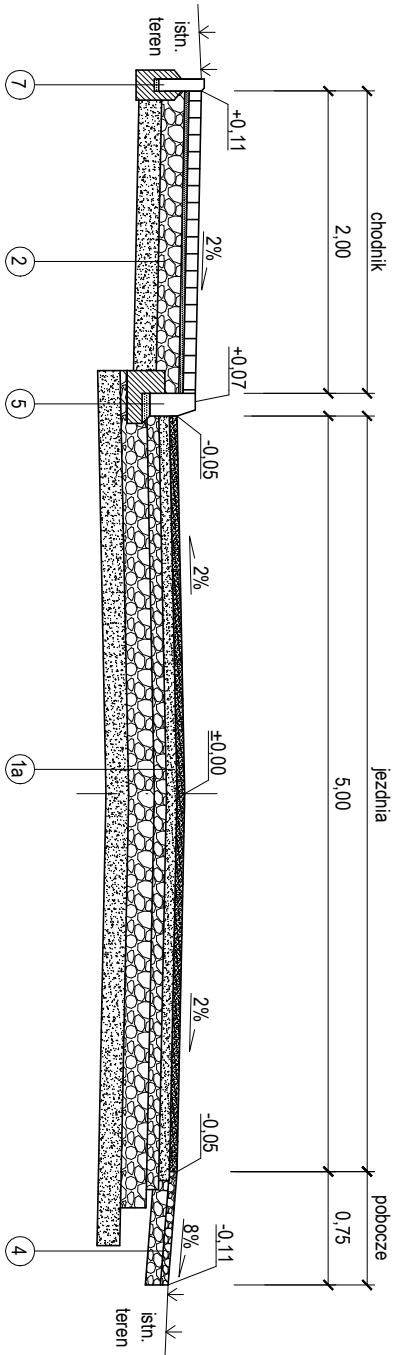


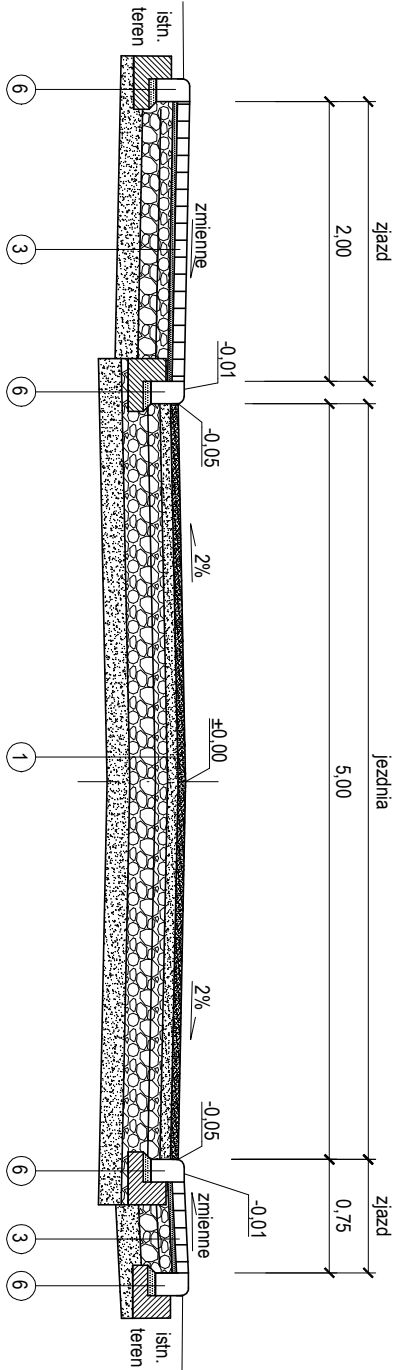
DG nr 656010 S (ODC. F1 - F16)
km 1+257,00 - 2+305,00



DG nr 656010 S (ODC. F1 - F16)
km 2+305,00 - 2+339,87

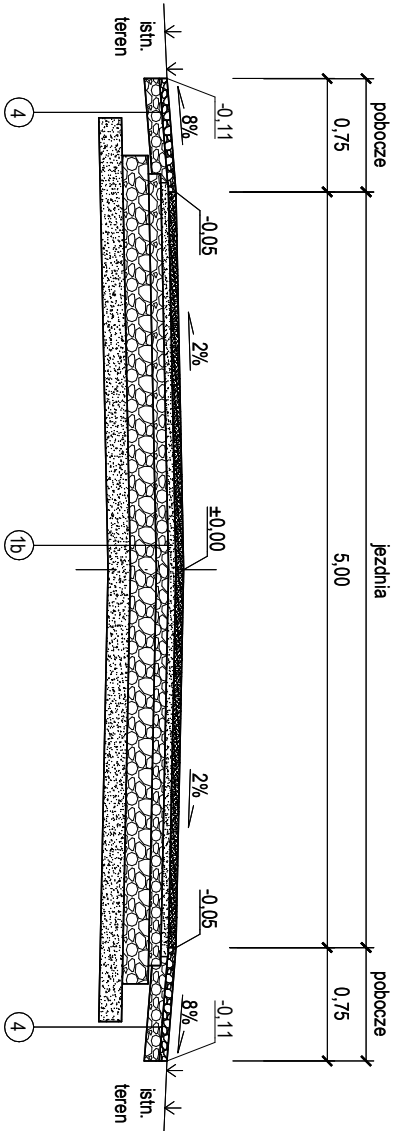


DG nr 656010 S (ODC. F1 - F16)
zjazd

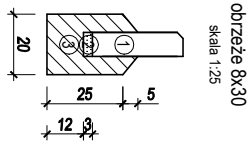


- ①a JEZDNIA (KR2)
4cm - warstwa szcieralna AC 11 S 50/70
8cm - warstwa wiążąca AC 16 W 50/70
8cm - w-wa górna podbudowy z tłucznią kamiennego 0/31,5 słab. mech.
12cm - w-wa dolna podbudowy z tłucznią kamiennego 0/63 słab. mech.
15cm - warstwa odsączająca z pospółki
- ①b JEZDNIA (KR1)
4cm - warstwa szcieralna AC 11 S 50/70
5cm - warstwa wiążąca AC 16 W 50/70
8cm - w-wa górna podbudowy z tłucznią kamiennego 0/31,5 słab. mech.
12cm - w-wa dolna podbudowy z tłucznią kamiennego 0/63 słab. mech.
15cm - warstwa odsączająca z pospółki
- ② CHODNIK
8cm - kostka betonowa
3cm - podsypka cementowo-piaskowa (1:4)
15cm - podbudowa z tłucznią kamiennego 0/31,5 słab. mech.
15cm - warstwa odsączająca z pospółki
- ③ ZIAZD
8cm - kostka betonowa
3cm - podsypka cementowo-piaskowa (1:4)
8cm - w-wa górna podbudowy z tłucznią kamiennego 0/31,5 słab. mech.
12cm - w-wa dolna podbudowy z tłucznią kamiennego 0/63 słab. mech.
15cm - warstwa odsączająca z pospółki
- ④ POBOCZE UTWARZONE
5cm - kliniec kamienny 4/16 słab. mech.
10cm - tłuczeń kamienny 0/31,5 słab. mech.
- ⑤ Krawężnik betonowy 15x30cm ustawiany na ławie betonowej z oporem (beton C12/15) w świetle 12cm
- ⑥ krawężnik betonowy 15x22cm ustawiany na ławie betonowej z oporem (beton C12/15) w świetle 4cm
- ⑦ obrzeże betonowe 8x20cm ustawiane na ławie betonowej (beton C12/15)

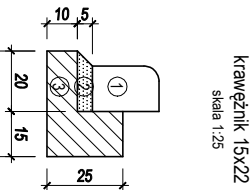
DG nr 656010 S (ODC. F1 - F16)
km 2+339,87 - 2+746,97



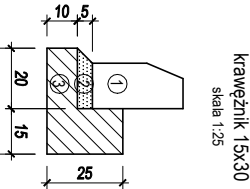
Wymiary ław (w cm)



- MATERIAŁY na 1mb:
- ① Obrzeże 8x30cm - 1,0m
② Podsypka cem. - piaskowa (1:4) - 0,002m³
③ Beton klasy C12/15 - 0,04m³



- MATERIAŁY na 1mb:
- ① Krawężnik 15x22cm - 1,0m
② Podsypka cem. - piaskowa (1:4) - 0,009m³
③ Beton klasy C12/15 - 0,057m³



- MATERIAŁY na 1mb:
- ① Krawężnik 15x22cm - 1,0m
② Podsypka cem. - piaskowa (1:4) - 0,009m³
③ Beton klasy C12/15 - 0,057m³

Temat:		PROGRAM FUNKCYONALNO-UŻYTKOWY Rozbudowa DG 656010 S i DG 656014 S wraz z łącznikiem w miejscowościach Kołaczkowice Duże i Kończkowice Małe, gm. Miedźno.	
Projektant:		Data:	
Inż. Janusz Muś		03.2021	
Sprawdzający:		Podpis:	
mgr inż. Marcin Rogal		Podpis:	
Nazwa rysunku:		Rysunek nr:	
Przebieg konstrukcyjny		et6-2	
Skala:		1:50	
Branża:		Drogi	
Inwestor:		Gmina Miedźno ul. Ułńska 25 42-120 Miedźno	
ul. Wiktorska 34, Wapiennik, 42-120 Miedźno nip: 9491573789, tel. 509 521 710 interart@gtgto.pl, www.interart.gtgto.pl		Pracownia Inter Art	